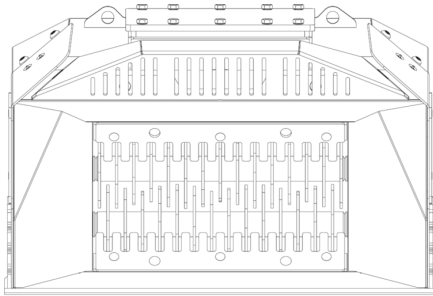
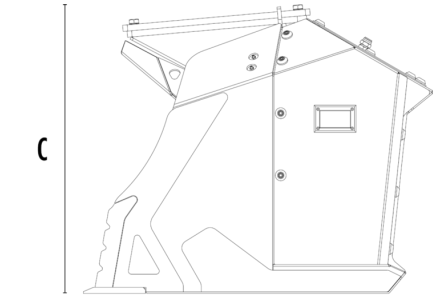


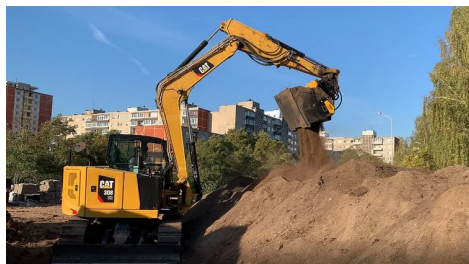
ロータリースクリーニングバケット MB-HDS214






A



B



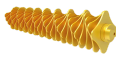

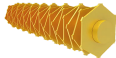

仕様

	推奨油圧シヨベル	ton	9~13
	推奨バックホーローダ・ホイールローダ*	ton	8~13
	推奨スキッドステアローダ*	ton	4~10
	質量	kg	820
	最大容量	m ³	0.40
	使用油圧	MPa	20~25
	流量**	l/min	75~120
	寸法 A	mm	1380
	寸法 B	mm	1125
	寸法 C	mm	950

* 定格運転容量をご確認ください

** 油圧設定時には、最小流量と最小圧力の目盛りを同時に合わせてください。

ロータリーセット

キット	調整可能な処理サイズ*	作業内容
	ふるい用ロータリー RQ8	湿った土や乾いた土の選り分け 土壌改良
	ふるい用ロータリー RQ20	
	ふるい用ロータリー RQ50	
	攪拌用ロータリー RM	土壌改良 堆肥攪拌 木炭の細片化 ガラス細片化 石膏ボードの破碎 堆肥攪拌
	ふるい(細分)用ロータリー RE8	湿った土や乾いた土の選り分け
	ふるい(細分)用ロータリー RE16	
	堆肥用ロータリー RC	堆肥攪拌 小枝や葉の細片化 堆肥攪拌

* ロータリーディスク同士が最短位置の場合

オプション製品

ふるい用ロータリー RQ8	ふるい用ロータリー RQ20
ふるい用ロータリー RQ50	攪拌用ロータリー RM
ふるい(細分)用ロータリー RE8	ふるい(細分)用ロータリー RE16
堆肥用ロータリー RC	シャフトホルダー

適用分野



道路工事



トンネル



閉鎖空間



管路敷設



廃材の
リサイクル



掘削・整地



市街地での工事



鋳造所



緑地・農地整備