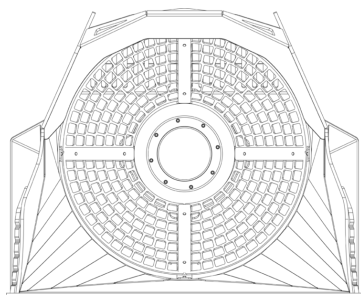
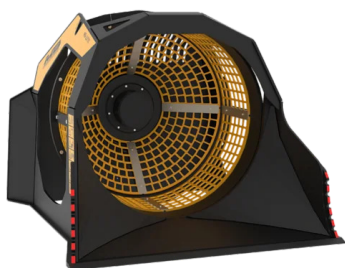
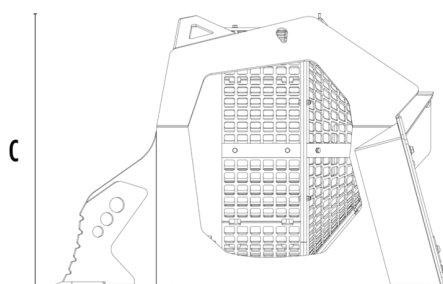


ŁYŻKA PRZESIEWAJĄCA MB-LS170 S2



A



B



SPECYFIKACJA TECHNICZNA

 Zalecana koparko - ładowarka	lb	17,640 - 33,100
 Zalecana ładowarka*	lb	17,640 - 33,100
Waga	lb	3,197
Ładowność	cy	1.44
Ciśnienie	PSI	2,321 - 2,901
Ciśnienie na powrocie	PSI	< 290
Przepływ oleju**	gal/min	21 - 26
Średnica kosza	w	47
Głębokość kosza	w	35
Wymiar A	w	66
Wymiar B	w	76
Wymiar C	w	54

* Zobacz przepisy prawne dotyczące załadunku i rozładunku UNI ISO 14397 - 1: 2008

** Wartość minimalnego przepływu hydraulicznego musi być osiągnięta w połączeniu z wymaganym ciśnieniem roboczym.

AKCESORIA OPCJONALNE

Licznik godzin

OBZARY ZASTOSOWANIA



Roboty drogowe



Kamieniołomy



Kopalnie



Tunele



Obszary zamknięte



Recykling odpadów



Miejskie place budowy



Utrzymanie terenów zielonych i rolnych