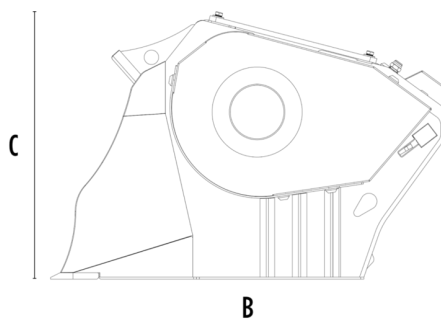
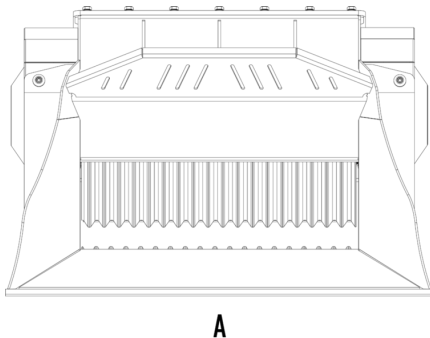
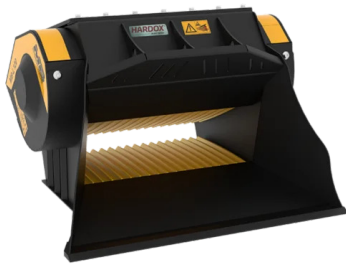





# GODET CONCASSEUR MB-L120 S2



## CARACTÉRISTIQUES TECHNIQUES

 Pelle hydraulique recommandée	lb	16,540 - 26,460
 Tractopelle/Chargeuse** recommandée	lb	11,020 - 19,840
 Mini-chargeuse recommandée*	lb	6,610 - 13,230
Poids	lb	2,095
Capacité de charge	cy	0,25
Pression	PSI	2,901 - 3,626
Contre-pression	PSI	< 145
Débit d'huile**	gal/min	25 - 32
Largeur de la bouche	in	31
Hauteur de la bouche	in	10
Dimension A	in	48
Dimension B	in	48
Dimension C	in	31

\* Voir les réglementations légales sur le chargement et le basculement UNI ISO 14397 - 1:2008

\*\* La valeur du débit hydraulique minimum doit être obtenue en même temps que la pression du travail demandée.

## OPTIONS

Brumisateur

Compteur

## DOMAINES D'APPLICATION



Démolitions



Travaux routiers



Recyclage des déchets  
inertes



Chantiers urbains