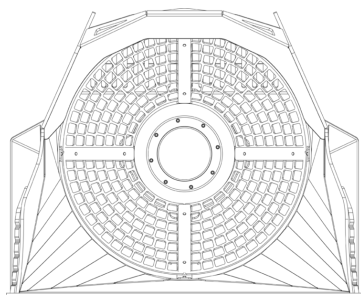
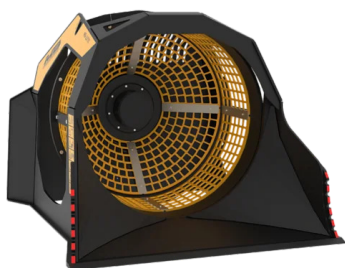
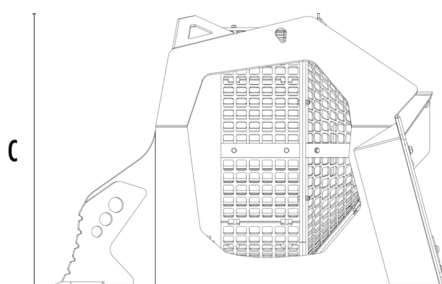


# ПРОСЕИВАЮЩИЙ КОВШ MB-LS170 S2





A



B



## ТЕХНИЧЕСКИЕ ХАРАКТЕРИСТИКИ

 Рекомендуемый экскаватор-погрузчик	фунт	17,640 - 33,100
 Рекомендуемый погрузчик*	фунт	17,640 - 33,100
Вес	фунт	3,197
Вместимость	cu	1.44
Давление	PSI	2,321 - 2,901
Обратное давление	PSI	< 290
Расход масла**	гал/мин	21 - 26
Диаметр корзины	in	47
Глубина корзины	in	35
Размер A	in	66
Размер B	in	76
Размер C	in	54

\* Проверьте номинальную рабочую мощность.

\*\* Минимальное значение гидравлического потока должно быть достигнуто одновременно с требуемым рабочим давлением

## ДОПОЛНИТЕЛЬНЫЕ АКСЕССУАРЫ

Счетчик моточасов

Гарантия 24 месяца

## ОБЛАСТИ ПРИМЕНЕНИЯ



Дорожные работы



Карьеры



Шахты



Туннели



Закрытые помещения



Переработка инертных материалов



Городские строительные площадки



Благоустройство зеленых зон и сельскохозяйств земель