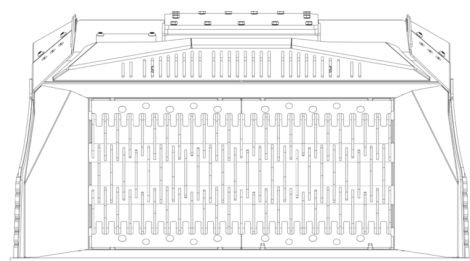
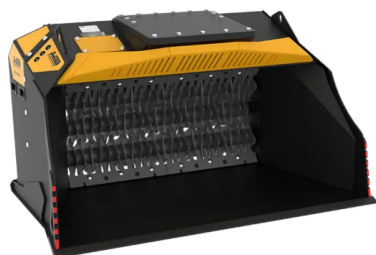
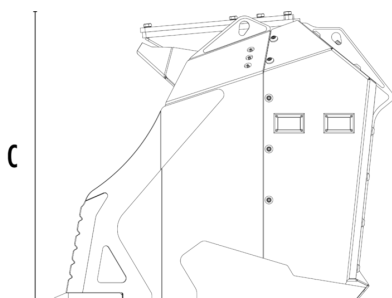


ПРОСЕИВАЮЩИЙ РОТОРНЫЙ КОВШ

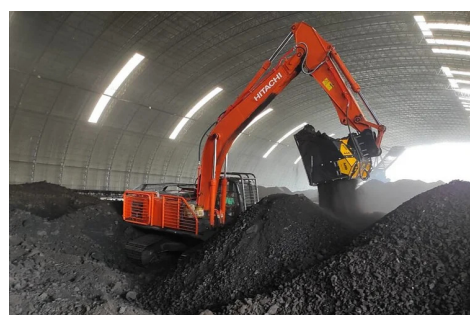
MB-HDS323





A



B



ТЕХНИЧЕСКИЕ ХАРАКТЕРИСТИКИ



	Рекомендуемый экскаватор	фунт	48,500 - 77,160
	Рекомендуемый экскаватор-погрузчик/погрузчик*	фунт	26,460 - 35,270
	Вес	фунт	5,291
	Вместимость	cu	2.16 - 2.62**
	Грузоподъемность с комплектом увеличения грузоподъемности для угля	cu	2.62 - 3.14**
	Давление	PSI	3,626 - 4,351
	Расход масла***	гал/мин	32 - 42
	Размер A	in	92
	Размер B	in	59
	Размер C	in	49

* Проверьте номинальную рабочую мощность.

** Грузоподъемность варьируется в зависимости от типа обрабатываемого материала.

*** Минимальное значение гидравлического потока должно быть достигнуто одновременно с требуемым рабочим давлением

КОМПЛЕКТ РОТОРОВ

КОМПЛЕКТ	РЕГУЛИРОВКА*	ТИП ОБРАБОТКИ
 Набор для просеивания RQ8	0.30 in	Просеивание влажной/сухой земли
 Набор для просеивания RQ20	0.8 in	Аэрация грунта
 Набор для просеивания RQ50	2.0 in	
 Комплект смесителя RM		Аэрация грунта Аэрация компоста Измельчение древесного угля Измельчение стекла Измельчение гипсокартона
 Комплект мелкого просеивания RE8	0.30 in	
 Комплект мелкого просеивания RE16	0.60 in	Просеивание влажной/сухой земли
 Комплект для компостирования RC	1.40 in	Измельчение листвы и мелких веток Компостирование

* Ротор в закрытом положении.

ДОПОЛНИТЕЛЬНЫЕ АКСЕССУАРЫ

Набор для просеивания RQ8	Набор для просеивания RQ20
Набор для просеивания RQ50	Комплект смесителя RM
Комплект мелкого просеивания RE8	Комплект мелкого просеивания RE16
Комплект для компостирования RC	Корпус для размещения роторов

ОБЛАСТИ ПРИМЕНЕНИЯ



Представленные изображения и данные не являются обязательными, поскольку производитель оставляет за собой право вносить улучшения в свою продукцию в любое время и без предварительного уведомления.

MBCRUSHER.COM

Rev. 20240926

сельскохозяйств
земель