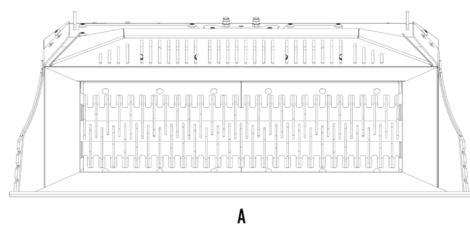
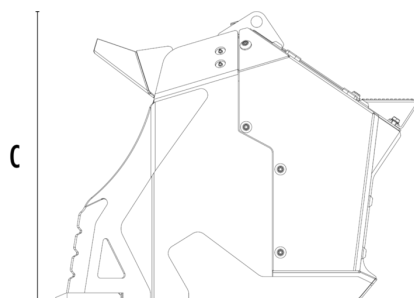


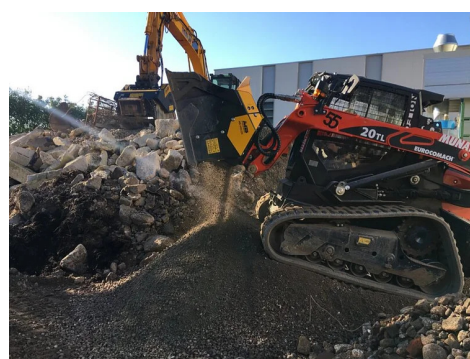
ŁYŻKA ROZDRABNIAJĄCO – PRZESIEWAJĄCA MB-HDS220






A



B






SPECYFIKACJA TECHNICZNA

	Zalecana koparka	ton	-
	Zalecane koparko – ładowarka, ładowarka*	ton	7 - 11
	Zalecana mini ładowarka*	ton	4,5 - 10
	Waga	ton	1
	Ładowność	m ³	0.6
	Ciśnienie	bar	230 - 280
	Przepływ oleju**	l/min	90 - 150
	Wymiar A	mm	2220
	Wymiar B	mm	1060
	Wymiar C	mm	890

* Zobacz przepisy prawne dotyczące załadunku i rozładunku UNI ISO 14397 - 1: 2008

** Wartość minimalnego przepływu hydraulicznego musi być osiągnięta w połączeniu z wymaganym ciśnieniem roboczym.

ZESTAW ROTORÓW

ZESTAW	REGULACJA*	TYP ROBÓT
 Zestaw przesiewania RQ8	8 mm	Przesiewanie gleby wilgotnej/suchej
 Zestaw przesiewania RQ20	20 mm	Napowietrzanie terenu
 Zestaw mieszający RM		Napowietrzanie terenu Napowietrzanie kompostu Redukcja węgla drzewnego Redukcja szkła Redukcja płyt gipsowo-kartonowych

* Rotor w pozycji zamkniętej.

AKCESORIA OPCJONALNE

Zestaw przesiewania RQ8	Zestaw przesiewania RQ20
Zestaw mieszający RM	Stojak na rotory

OBSZARY ZASTOSOWANIA

