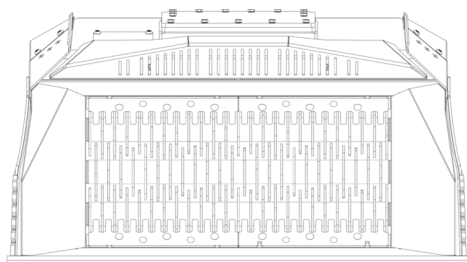
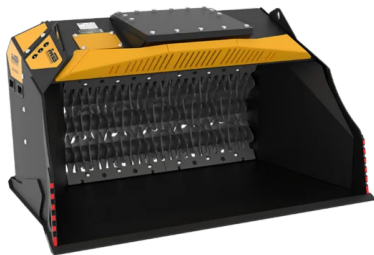
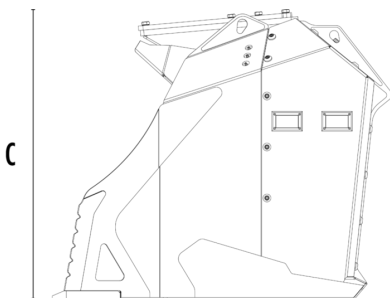


ロータリースクリーニングバケット MB-HDS323

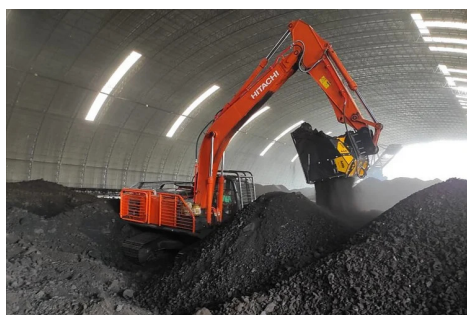


A





B

C



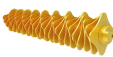

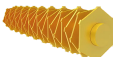

仕様

| | | | |
|---|---------------------|---------|-----------------|
|  | 推奨油圧シヨベル | lb | 48,500 - 77,160 |
|  | 推奨バックホーローダ・ホイールローダ* | lb | 26,460 - 35,270 |
| | 質量 | lb | 5,291 |
| | 背圧 | cy | 2.16 |
| | I 使用油圧 | PSI | 3,626 - 4,351 |
| | 流量** | gal/min | 32 - 42 |
| | 寸法 A | in | 92 |
| | 寸法 B | in | 59 |
| | 寸法 C | in | 49 |

* 定格運転容量をご確認ください

** 油圧設定時には、最小流量と最小圧力の目盛りを同時に合わせてください。

ロータリーセット

| キット | 調整可能な処理サイズ* | 作業内容 |
|---|--------------------|--|
|  | ふるい用ロータリー RQ8 | 湿った土や乾いた土の選り分け 土壌改良 |
| | ふるい用ロータリー RQ20 | |
| | ふるい用ロータリー RQ50 | |
|  | 攪拌用ロータリー RM | 土壌改良 堆肥攪拌 木炭の細片化 ガラス細片化 石膏ボードの破砕 堆肥攪拌 |
| | | |
|  | ふるい(細分)用ロータリー RE8 | 湿った土や乾いた土の選り分け |
| | ふるい(細分)用ロータリー RE16 | |
|  | 堆肥用ロータリー RC | 堆肥攪拌 小枝や葉の細片化 堆肥攪拌 |

* ロータリーディスク同士が最短位置の場合

オプション製品

| | |
|-------------------|--------------------|
| ふるい用ロータリー RQ8 | ふるい用ロータリー RQ20 |
| ふるい用ロータリー RQ50 | 攪拌用ロータリー RM |
| ふるい(細分)用ロータリー RE8 | ふるい(細分)用ロータリー RE16 |
| 堆肥用ロータリー RC | シャフトホルダー |

適用分野



道路工事



採石場



採掘



トンネル



閉鎖空間



管路敷設



廃材の
リサイクル



掘削・整地



市街地での工事



鋳造所



緑地・農地整備