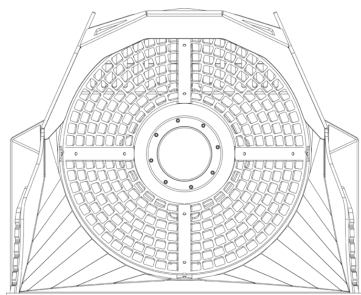
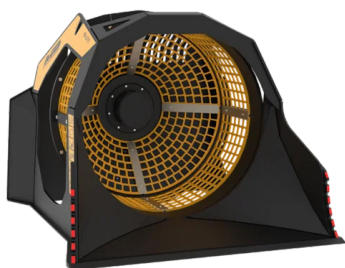
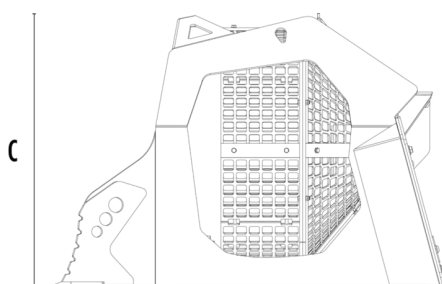


CUCHARA CRIBADORA MB-LS170 S2





A



B



CARACTERÍSTICAS TÉCNICAS

 Retrocargadora aconsejada	lb	17,640 - 33,100
 Cargador aconsejado*	lb	17,640 - 33,100
Peso	lb	3,197
Capacidad de carga	cy	1.44
Presión	PSI	2,321 - 2,901
Contrapresión	PSI	< 290
Caudal de aceite**	gal/min	21 - 26
Diámetro de la canasta	in	47
Profundidad de la canasta	in	35
Dimensión A	in	66
Dimensión B	in	76
Dimensión C	in	54

* Mira norma jurídica sobre carga y vuelco UNI ISO 14397 - 1:2008.

** El valor del caudal hidráulico mínimo debe alcanzarse al mismo tiempo con la presión de trabajo requerida.

ACCESORIOS OPCIONALES

Contador de horas

Garantía de 24 meses

ÁREAS DE APLICACIÓN



Obras viales



Canteras



Minas



Galerías



Ambientes cerrados



Reciclaje de inertes



Obras urbanas



Mantenimiento de
áreas verdes y
agrícolas