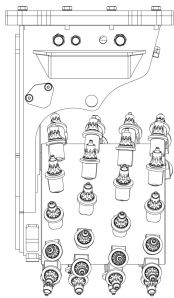
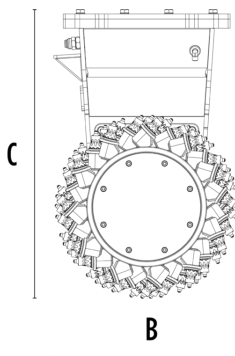


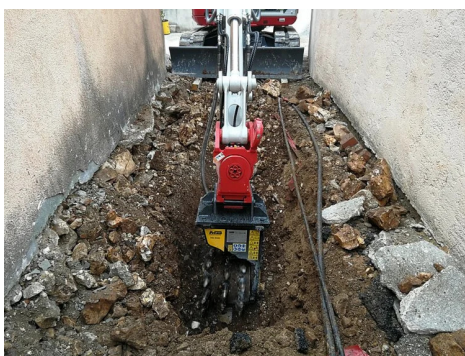
# QUERSCHNEIDKOPF-FRÄSEN MB-R500



A



B



## TECHNISCHE EIGENSCHAFTEN



Empfohlener Bagger

lb

7,720 - 24,250



Empfohlener Minilader\*

lb

7,720 - 13,230

Gewicht

lb

661

Schnittbreite

in

18

Schneidkraft

ft lb

14,456

Geschwindigkeit/min. (min - max)

rpm

80 - 120

Drehmoment

Nm

5,000

Gegendruck

PSI

4,351 - 5,076

Rückstaudruck

PSI

< 58

Öfluss\*\*

gal/min

16 - 32

Trommeldurchmesser

in

20

Abmessung A

in

20

Abmessung B

in

20

Abmessung C

in

32

\* Siehe gesetzliche Vorschriften für das Laden und Kippen UNI ISO 14397 - 1:2008.

\*\* Der Mindestwert des hydraulischen Durchflusses muss in Verbindung mit dem erforderlichen Betriebsdruck erreicht werden.

## ZUBEHÖR

Besprüheinheit

Trommel-Kit wechselbar (low-set / full-set)

Meissel-Kit für Asphalt oder Felsgestein

Trommelabdeckungs-Kit

Kit-Seitliche Fräsenabdeckung

Rotations-Kit

Power Boost-Kit

24-monatige Garantie

## ANWENDUNGSBEREICHE



Abrisse



Strassenarbeiten



Steinbrüche



Minen



Tunnel



Geschlossene Umgebungen



Kanalisierung



Ausgrabungen und Erdarbeiten



Städtische Baustellen



Pflege von Grün- und Landwirtschaftsflächen



Arbeiten im Wasser



Profilierungen