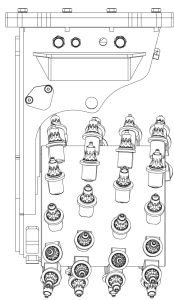
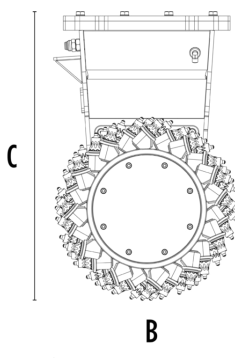


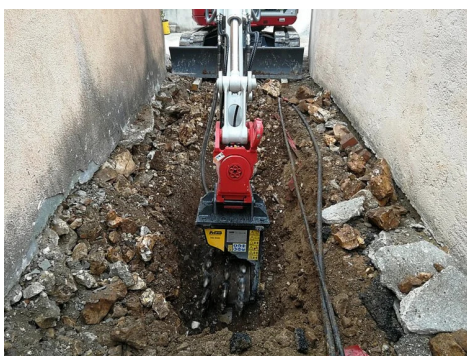
# FRESADORA HIDRÁULICA MB-R500





A



B



## CARACTERÍSTICAS TÉCNICAS

	Excavadora aconsejada	ton	3,5 - 11
	Minicargador aconsejado*	ton	3,5 - 6
	Peso	ton	0,3
	Presión	bar	300 - 350
	Contrapresión	bar	< 4
	Caudal de aceite**	l/min	60 - 120
	Ancho de corte	mm	450
	Fuerza sobre el diente	N	19600
	Velocidad/Min ( mínima - máxima)	rpm	80 - 120
	Par de salida	Nm	5000
	Diámetro del tambor	mm	500
	Dimensión A	mm	500
	Dimensión B	mm	500
	Dimensión C	mm	820

\* Mira norma jurídica sobre carga y vuelco UNI ISO 14397 - 1:2008.

\*\* El valor del caudal hidráulico mínimo debe alcanzarse al mismo tiempo con la presión de trabajo requerida.

## ACCESORIOS OPCIONALES

Nebulizador	Kit de tambor intercambiable (low-set / full-set)
Kit de picos roca o asfalto	Kit de cubierta del tambor
Kit de ajuste de fresado lateral	Kit de rotación de la torreta
Kit de rotación de la torreta	Garantía de 24 meses

## ÁREAS DE APLICACIÓN



Demoliciones



Obras viales



Canteras



Minas



Galerías



Ambientes cerrados



Canalizaciones



Excavaciones y desmontes



Obras urbanas



Mantenimiento de áreas verdes y agrícolas



Trabajos en agua



Perfilados