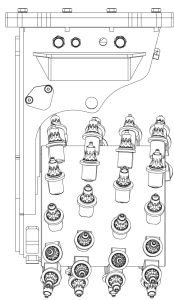
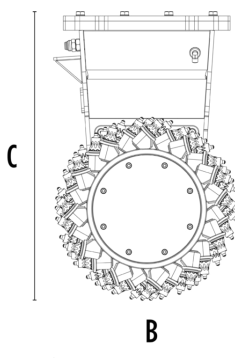


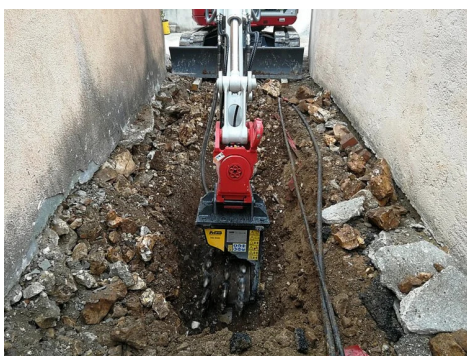
# FRAISE HYDRAULIQUE MB-R500



A



B



## CARACTÉRISTIQUES TECHNIQUES



Pelle hydraulique recommandée

lb

7,720 - 24,250



Mini-chargeuse recommandée\*

lb

7,720 - 13,230

Poids

lb

661

Largeur de coupe

in

18

Force sur la dent

ft lb

14,456

Vitesse/minute (minimum - maximum)

rpm

80 - 120

Couple de sortie

Nm

5,000

Pression

PSI

4,351 - 5,076

Contre-pression

PSI

< 58

Débit d'huile\*\*

gal/min

16 - 32

Diamètre du tambour

in

20

Dimension A

in

20

Dimension B

in

20

Dimension C

in

32

\* Voir les réglementations légales sur le chargement et le basculement UNI ISO 14397 - 1:2008

\*\* La valeur du débit hydraulique minimum doit être obtenue en même temps que la pression du travail demandée.

## OPTIONS

Brumisateur

Kit tambour interchangeable (low-set / full-set)

Kit de pics pour roches ou asphalte

Kit couverture tambour

Kit latéral réglage fraisage

Kit rotation tourelle

Kit de transmission améliorée

Garantie de 24 mois

## DOMAINES D'APPLICATION



Démolitions



Travaux routiers



Carrières



Mines



Tunnels



Lieux clos



Canalisations



Excavations et terrassements



Chantiers urbains



Entretien des espaces verts et agricoles



Travaux en immersion



Profilage