

45 - 30	طن	الحفار المناسب
4,8	طن	الحجم
1.3	م <sup>3</sup>	سعة التحميل
280 - 220	بار	الضغط
10 >	بار	الضغط الخلفي
250 - 190	لتر / دقيقة*	تدفق الزيت*
1205	مليمتر	عرض الفم
540	مليمتر	ارتفاع الفم
1620	مليمتر	الحجم أ
2185	مليمتر	الحجم ب
1390	مليمتر	الحجم ج

\* \*\* يجب الوصول إلى الحد الأدنى لمعدل التدفق الهيدروليكي بالتزامن مع ضغط التشغيل المطلوب. المطلوب.

## الملحقات الاختيارية

عداد الساعة	البخاخ
مزبل الحديد 24 فولت	

## مجالات التطبيق



الأنفاق



المسابك



مناجم



مواقع البناء في المدن



مخارجر



إعادة التدوير



أعمال الطرق



القنوات



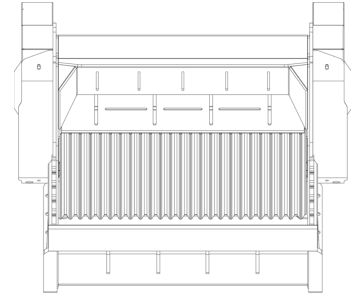
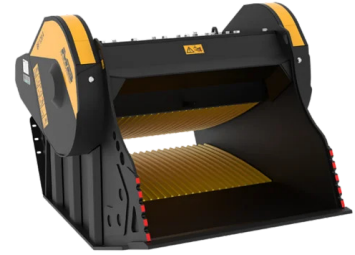
الهدم



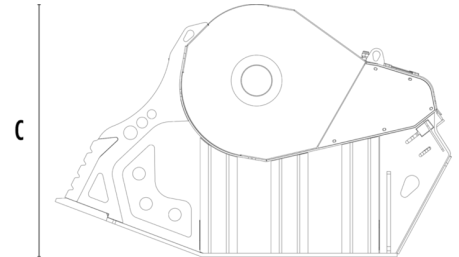
البيئات المغلقة



صيانة الغابات



A



B

