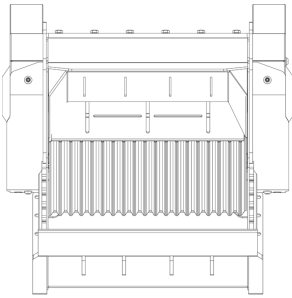
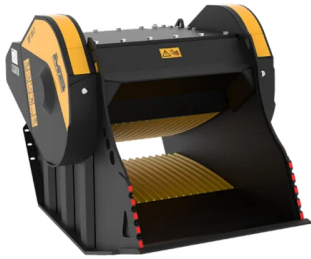
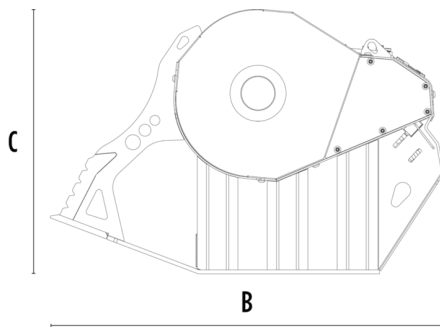


# ДРОБИЛЬНЫЙ КОВШ BF80.3 S4



A



B

## ТЕХНИЧЕСКИЕ ХАРАКТЕРИСТИКИ



Рекомендуемый экскаватор	фунт	40,790 - 63,930
Вес	фунт	6,614
Вместимость	cu	0.92
Давление	PSI	3,191 - 4,061
Обратное давление	PSI	< 145
Расход масла*	гал/мин	40 - 58
Ширина входного отверстия	in	35
Высота входного отверстия	in	20
Размер A	in	52
Размер B	in	76
Размер C	in	52

\* Минимальное значение гидравлического потока должно быть достигнуто одновременно с требуемым рабочим давлением

## ДОПОЛНИТЕЛЬНЫЕ АКСЕССУАРЫ

Распылитель	Счетчик моточасов
Деферризатор 24 В	Гарантия 24 месяца

## ОБЛАСТИ ПРИМЕНЕНИЯ



Снос



Дорожные работы



Карьеры



Шахты



Туннели



Закрытые помещения



Прокладка трубопроводов



Переработка инертных материалов



Городские строительные площадки



Литейное производство



Содержание и обслуживание лесных районов

