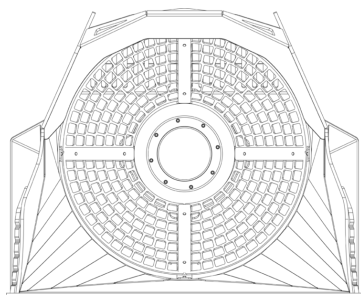
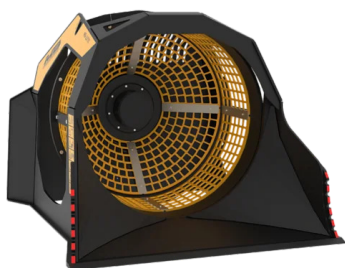
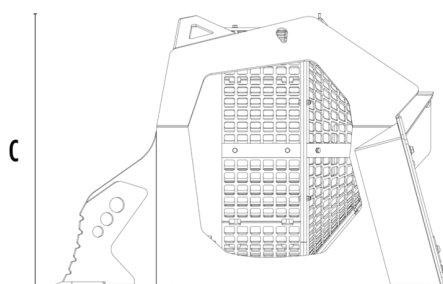


# GODET CRIBLEUR MB-LS170 S2



A



B



## CARACTÉRISTIQUES TECHNIQUES



Tractopelle recommandée

lb

17,640 - 33,100



Chargeuse recommandée\*

lb

17,640 - 33,100

Poids

lb

3,197

Capacité de charge

cy

1,44

Pression

PSI

2,321 - 2,901

Contre-pression

PSI

< 290

Débit d'huile\*\*

gal/min

21 - 26

Diamètre du panier

in

47

Profondeur du panier

in

35

Dimension A

in

66

Dimension B

in

76

Dimension C

in

54

\* Voir les réglementations légales sur le chargement et le basculement UNI ISO 14397 - 1:2008

\*\* La valeur du débit hydraulique minimum doit être obtenue en même temps que la pression du travail demandée.

## OPTIONS

Compteur

Garantie de 24 mois

## DOMAINES D'APPLICATION



Travaux routiers



Carrières



Mines



Tunnels



Lieux clos



Recyclage des déchets  
inertes



Chantiers urbains



Entretien des espaces  
verts et agricoles