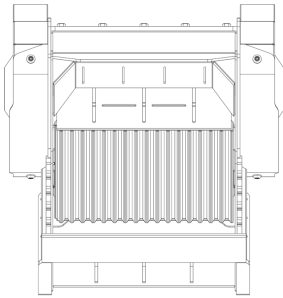
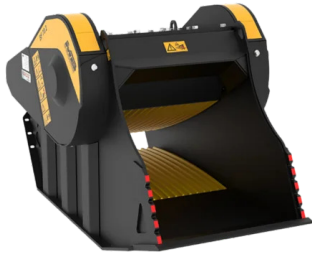
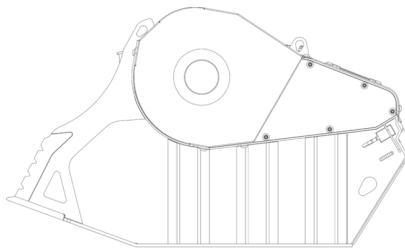


BACKENBRECHERLÖFFEL BF70.2 S4



A



B

C

TECHNISCHE EIGENSCHAFTEN



Empfohlener Bagger	t	16 - 25
Gewicht	t	2,3
Ladekapazität	m ³	0,65
Gegendruck	bar	220 - 280
Rückstaudruck	bar	< 10
Öfluss*	l/min	150 - 220
Öffnungsbreite	mm	750
Öffnungshöhe	mm	510
Abmessung A	mm	1150
Abmessung B	mm	2000
Abmessung C	mm	1200

* Der Mindestwert des hydraulischen Durchflusses muss in Verbindung mit dem erforderlichen Betriebsdruck erreicht werden.

ZUBEHÖR

Besprüheinheit	Stundenzähler
24 V Magnetabscheider	24-monatige Garantie

ANWENDUNGSBEREICHE



Abrisse



Strassenarbeiten



Tunnel



Geschlossene Umgebungen



Kanalisierung



Recycling



Städtische Baustellen



Giesserei



Pflege von Waldgebieten

