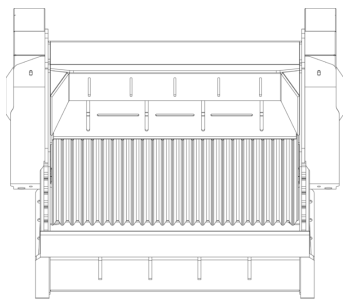
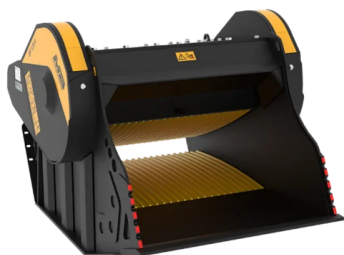
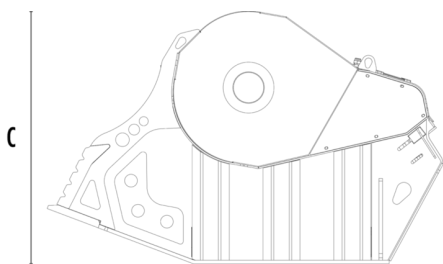


# CUCHARA MACHACADORA BF120.4 S4



A



B



## CARACTERÍSTICAS TÉCNICAS



Excavadora aconsejada	ton	30 - 45
Peso	ton	4,8
Capacidad de carga	m <sup>3</sup>	1,3
Presión	bar	220 - 280
Contrapresión	bar	< 10
Caudal de aceite*	l/min	190 - 250
Ancho de la boca	mm	1205
Altura de la boca	mm	540
Dimensión A	mm	1620
Dimensión B	mm	2185
Dimensión C	mm	1390

\* El valor del caudal hidráulico mínimo debe alcanzarse al mismo tiempo con la presión de trabajo requerida.

## ACCESORIOS OPCIONALES

Nebulizador

Contador de horas

Electroimán 24 V

## ÁREAS DE APLICACIÓN



Demoliciones



Obras viales



Canteras



Minas



Galerías



Ambientes cerrados



Canalizaciones



Reciclaje de inertes



Obras urbanas



Fundiciones



Mantenimiento de  
áreas forestales