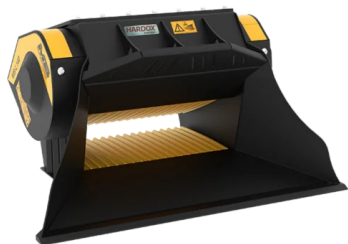





CUCHARA MACHACADORA MB-L140 S2

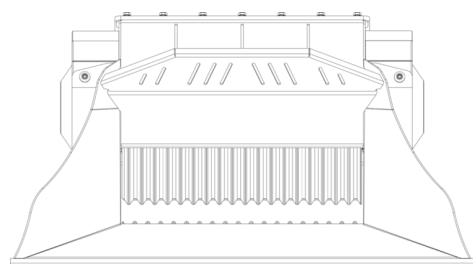


CARACTERÍSTICAS TÉCNICAS

	Excavadora aconsejada	ton	7,5 - 13
	Retrocargadora/Cargador* aconsejado	ton	5 - 10
	Minicargador aconsejado*	ton	3 - 6
	Peso	ton	0,98
	Capacidad de carga	m ³	0,2
	Presión	bar	200 - 250
	Contrapresión	bar	< 10
	Caudal de aceite**	l/min	98 - 150
	Ancho de la boca	mm	800
	Altura de la boca	mm	250
	Dimensión A	mm	1530
	Dimensión B	mm	1230
	Dimensión C	mm	800

* Mira norma jurídica sobre carga y vuelco UNI ISO 14397 - 1:2008.

** El valor del caudal hidráulico mínimo debe alcanzarse al mismo tiempo con la presión de trabajo requerida.



A

ACCESORIOS OPCIONALES

Nebulizador

Contador de horas

ÁREAS DE APLICACIÓN



Demoliciones



Obras viales

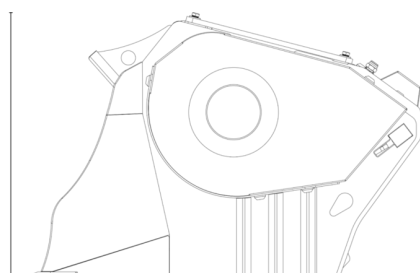


Reciclaje de inertes



Obras urbanas

C



B

