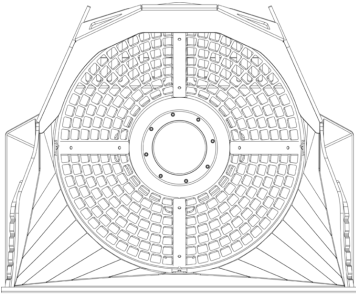
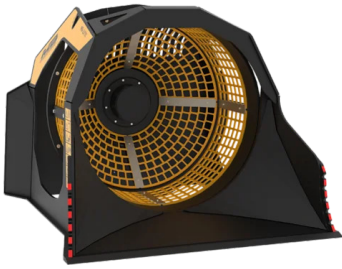
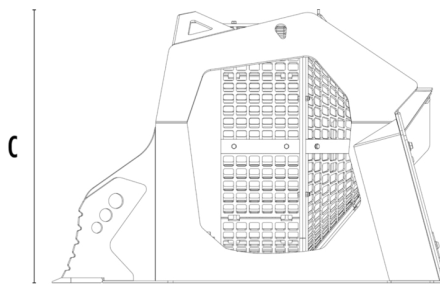


# CUCHARA CRIBADORA MB-LS170 S2



A



B



## CARACTERÍSTICAS TÉCNICAS

 Retrocargadora aconsejada	ton	8 - 15
 Cargador aconsejado*	ton	8 - 15
Peso	ton	1,45
Capacidad de carga	m <sup>3</sup>	1,10
Presión	bar	160 - 200
Contrapresión	bar	< 20
Caudal de aceite**	l/min	80 - 100
Diámetro de la canasta	mm	1200
Profundidad de la canasta	mm	900
Dimensión A	mm	1670
Dimensión B	mm	1930
Dimensión C	mm	1360

\* Mira norma jurídica sobre carga y vuelco UNI ISO 14397 - 1:2008.

\*\* El valor del caudal hidráulico mínimo debe alcanzarse al mismo tiempo con la presión de trabajo requerida.

## ACCESORIOS OPCIONALES

Contador de horas

Garantía de 24 meses

## ÁREAS DE APLICACIÓN



Obras viales



Canteras



Minas



Galerías



Ambientes cerrados



Reciclaje de inertes



Obras urbanas



Mantenimiento de áreas verdes y agrícolas