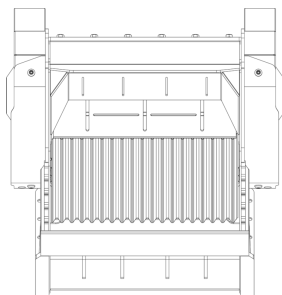
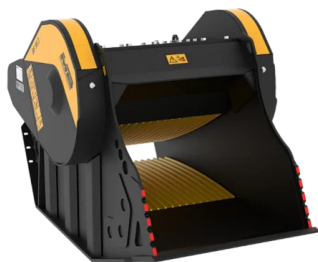
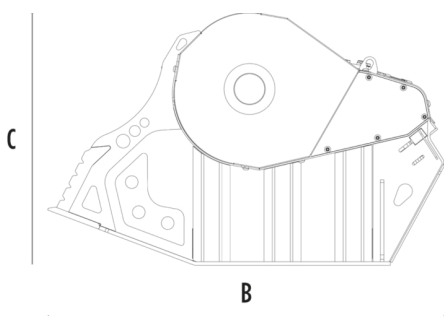


バケットクラッシャー BF90.3 S4



A



B

仕様



推奨油圧シヨベル	ton	28~35
質量	kg	3500
最大容量	m ³	0.90
使用油圧	MPa	22~28
背圧	MPa	~ 1
流量*	l/min	180~220
バケット口幅	mm	910
バケット口高さ	mm	540
寸法 A	mm	1340
寸法 B	mm	2185
寸法 C	mm	1390

* 油圧設定時には、最小流量と最小圧力の目盛りを同時に合わせてください。

オプション製品

散水装置	アワーメータ
24Vマグネット	

適用分野



解体工事



道路工事



採石場



採掘



トンネル



閉鎖空間



管路敷設



廃材の
リサイクル



市街地での工事



鋳造所



森林整備

