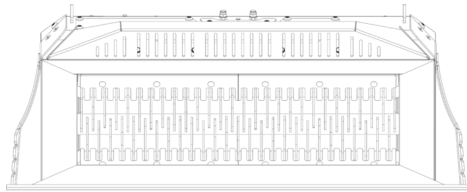
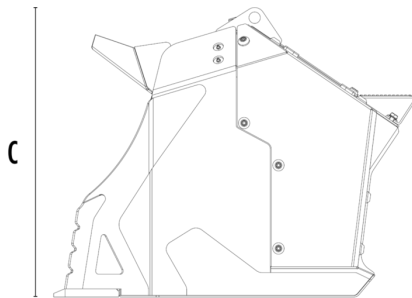


CUCHARA SELECCIONADORA MB-HDS220

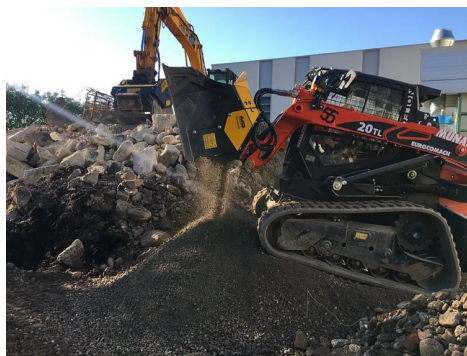


A






C

B



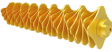


CARACTERÍSTICAS TÉCNICAS

 Excavadora aconsejada	ton	-
 Retrocargadora/Cargador* aconsejado	ton	7 - 11
 Minicargador aconsejado*	ton	4,5 - 10
Peso	ton	1
Capacidad de carga	m ³	0.6
Presión	bar	230 - 280
Caudal de aceite**	l/min	90 - 150
Dimensión A	mm	2220
Dimensión B	mm	1060
Dimensión C	mm	890

* Mira norma jurídica sobre carga y vuelco UNI ISO 14397 - 1:2008.

** El valor del caudal hidráulico mínimo debe alcanzarse al mismo tiempo con la presión de trabajo requerida.

KIT DE ROTORES

KIT	REGULACIÓN*	TIPO DE PROCESADO
 Kit de cribado RQ8	8 mm	Cribado de tierra húmeda/seca
	 Kit de cribado RQ20	20 mm
 Kit de mezclado RM		Aireación del terreno
		Aireación de compostaje
		Reducción de carbón vegetal
		Reducción de vidrio
		Reducción de cartón-yeso

* Rotor en posición de cierre.

ACCESORIOS OPCIONALES

Kit de cribado RQ8	Kit de cribado RQ20
Kit de mezclado RM	Contenedor porta rotores

ÁREAS DE APLICACIÓN



Obras viales



Galerías



Ambientes cerrados



Canalizaciones



Reciclaje de inertes



Excavaciones y desmontes



Obras urbanas



Fundiciones



Mantenimiento de áreas verdes y agrícolas