

70,550 - 46,300	lb	الحفار المناسب
7,716	lb	الحجم
1.18	cy	سعة التحميل
4,061 - 3,191	PSI	الضغط
145 >	PSI	الضغط الخلفي
58 - 48	gal/min	تدفق الزيت*
36	in	عرض الفم
21	in	ارتفاع الفم
53	in	الحجم أ
86	in	الحجم ب
55	in	الحجم ج

* يجب الوصول إلى الحد الأدنى لمعدل التدفق الهيدروليكي بالتزامن مع ضغط التشغيل المطلوب. المطلوب.

الملحقات الاختيارية

عداد الساعة	البخاخ
مزبل الحديد 24 فولت	

مجالات التطبيق



الأنفاق



مناجم



مخارج



أعمال الطرق



الهدم



المسابك



مواقع البناء في المدن



إعادة التدوير



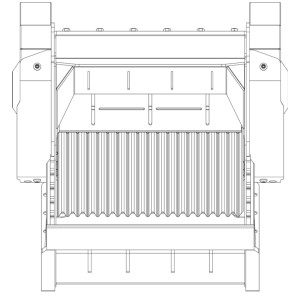
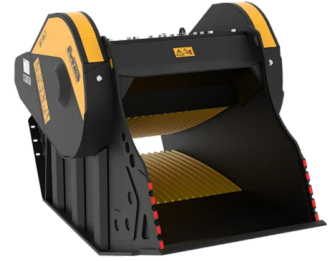
القنوات



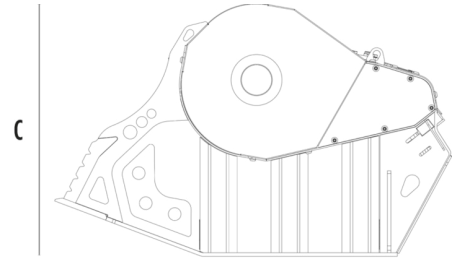
البيئات المغلقة



صيانة الغابات



A



B

