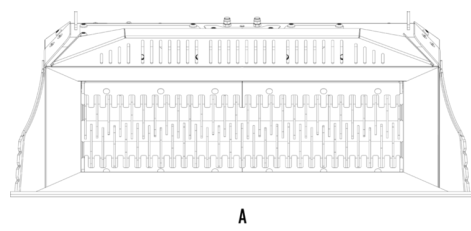
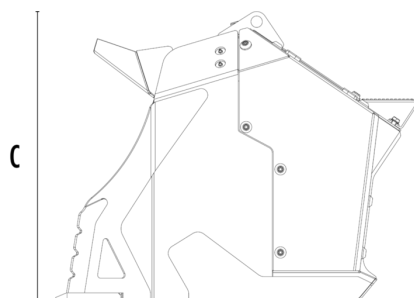


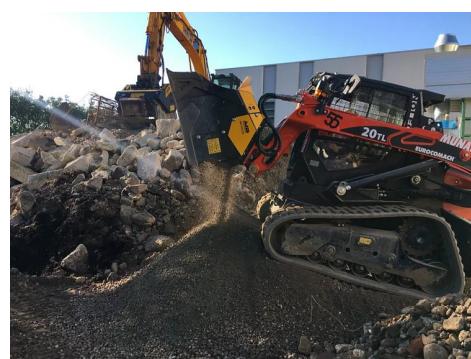
# TŘÍDICÍ ROTOROVÁ LŽICE MB-HDS220






A



B






## TECHNICKÉ VLASTNOSTI

	Doporučené rypadlo	tun	-
	Doporučený rypadlo-nakladač/nakladač*	tun	7 - 11
	Doporučený smykem řízený nakladač*	tun	4,5 - 10
	Hmotnost	tun	1
	Kapacita	m <sup>3</sup>	0,60
	Tlak	bar	230 - 280
	Průtok oleje**	l/min	90 - 150
	Rozměr A	mm	2220
	Rozměr B	mm	1060
	Rozměr C	mm	890

\* Viz norma o zatížení a převrácení UNI ISO 14397 - 1: 2008.

\*\* Minimální hodnota hydraulického průtoku musí být dosažena současně s požadovaným provozním tlakem.

## SADA ROTORŮ

SADA	VELIKOST*	TYP ZPRACOVÁNÍ
 RQ8 Sada ke třídění	8 mm	Třídění vlhké/ suché zeminy
 RQ20 Sada ke třídění	20 mm	Provzdušnění terénu
 RM Sada pro drcení		Provzdušnění terénu Provzdušnění kompostu Zpracování uhlí Zpracování skla Zpracování sádkartonu

\* Rotor v uzavřené pozici.

## VOLITELNÉ PŘÍSLUŠENSTVÍ

RQ8 Sada ke třídění	RQ20 Sada ke třídění
RM Sada pro drcení	Držák na rotory
Záruka 24 měsíců	

## OBLASTI POUŽITÍ

 Silniční práce	 Tunely	 Uzavřená prostředí	 Kanalizace	 Recyklace
 Výkopové a zemní práce	 Městská staveniště	 Slévárny	 Údržba zeleně a zemědělských ploch	