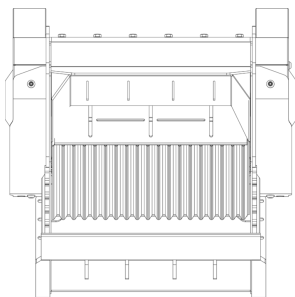
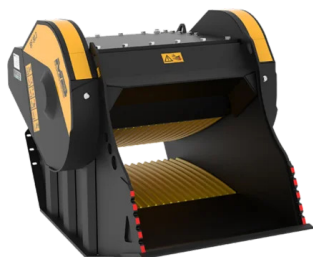
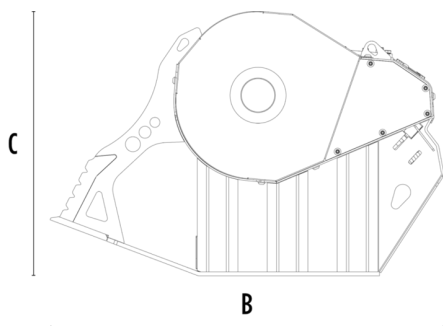


# バケットクラッシャー BF80.3 S4



A



B

## 仕様



推奨油圧シヨベル	lb	40,790 - 63,930
質量	lb	6,614
背圧	cy	0.92
I 使用油圧	PSI	3,191 - 4,061
背圧背圧	PSI	< 145
流量*	gal/min	40 - 58
バケット口幅	in	35
バケット口高さ	in	20
寸法 A	in	52
寸法 B	in	76
寸法 C	in	52

\* 油圧設定時には、最小流量と最小圧力の目盛りを同時に合わせてください。

## オプション製品

散水装置

アワーメータ

24Vマグネット

## 適用分野



解体工事



道路工事



採石場



採掘



トンネル



閉鎖空間



管路敷設



廃材の  
リサイクル



市街地での工事



鋳造所



森林整備

