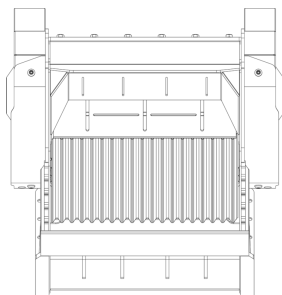
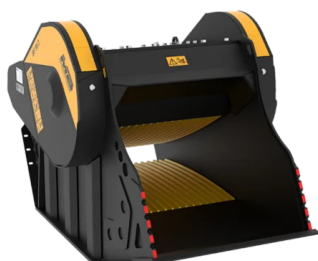
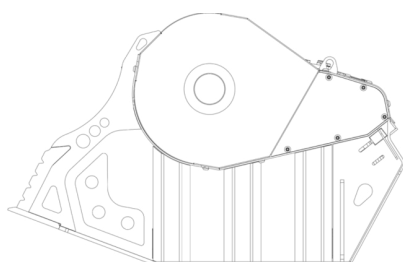


ДРОБИЛЬНЫЙ КОВШ BF90.3 S4



A



C

B

ТЕХНИЧЕСКИЕ ХАРАКТЕРИСТИКИ



Рекомендуемый экскаватор	фунт	46,300 - 70,550
Вес	фунт	7,716
Вместимость	cu	1.18
Давление	PSI	3,191 - 4,061
Обратное давление	PSI	< 145
Расход масла*	гал/мин	48 - 58
Ширина входного отверстия	in	36
Высота входного отверстия	in	21
Размер A	in	53
Размер B	in	86
Размер C	in	55

* Минимальное значение гидравлического потока должно быть достигнуто одновременно с требуемым рабочим давлением

ДОПОЛНИТЕЛЬНЫЕ АКСЕССУАРЫ

Распылитель	Счетчик моточасов
Деферризатор 24 В	Гарантия 24 месяца

ОБЛАСТИ ПРИМЕНЕНИЯ



Снос



Дорожные работы



Карьеры



Шахты



Туннели



Закрытые помещения



Прокладка трубопроводов



Переработка инертных материалов



Городские строительные площадки



Литейное производство



Содержание и обслуживание лесных районов

