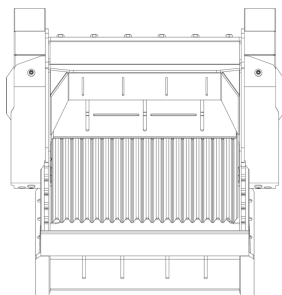
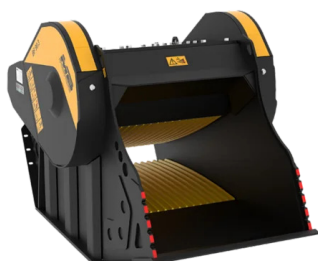
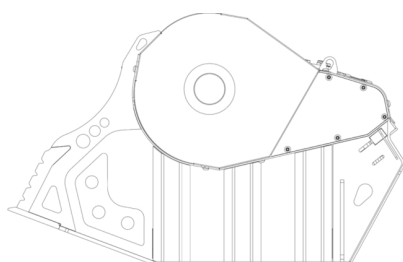


# CUCHARA MACHACADORA BF90.3 S4

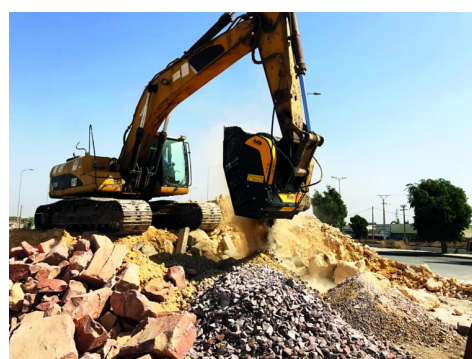


A



B

C



## CARACTERÍSTICAS TÉCNICAS



Excavadora aconsejada	ton	21 - 32
Peso	ton	3,5
Capacidad de carga	m <sup>3</sup>	0.9
Presión	bar	220 - 280
Contrapresión	bar	< 10
Caudal de aceite*	l/min	180 - 220
Ancho de la boca	mm	910
Altura de la boca	mm	540
Dimensión A	mm	1340
Dimensión B	mm	2185
Dimensión C	mm	1390

\* El valor del caudal hidráulico mínimo debe alcanzarse al mismo tiempo con la presión de trabajo requerida.

## ACCESORIOS OPCIONALES

Nebulizador	Contador de horas
Electroimán 24 V	

## ÁREAS DE APLICACIÓN



Demoliciones



Obras viales



Canteras



Minas



Galerías



Ambientes cerrados



Canalizaciones



Reciclaje de inertes



Obras urbanas



Fundiciones



Mantenimiento de áreas forestales