

| | | |
|-----------------|---------|----------------|
| 63,930 - 40,790 | lb | الحفار المناسب |
| 6,614 | lb | الحجم |
| 0.92 | cy | سعة التحميل |
| 4,061 - 3,191 | PSI | الضغط |
| 145 > | PSI | الضغط الخلفي |
| 58 - 40 | gal/min | تدفق الزيت* |
| 35 | in | عرض الفم |
| 20 | in | ارتفاع الفم |
| 52 | in | الحجم أ |
| 76 | in | الحجم ب |
| 52 | in | الحجم ج |

* يجب الوصول إلى الحد الأدنى لمعدل التدفق الهيدروليكي بالتزامن مع ضغط التشغيل المطلوب. المطلوب.

الملحقات الاختيارية

| | |
|--------------------|---------------------|
| عداد الساعة | البخاخ |
| ضمان لمدة 24 شهرًا | مزيل الحديد 24 فولت |

مجالات التطبيق



الأنفاق



المسابك



مناجم



مواقع البناء في المدن



محاجر



إعادة التدوير



أعمال الطرق



القنوات



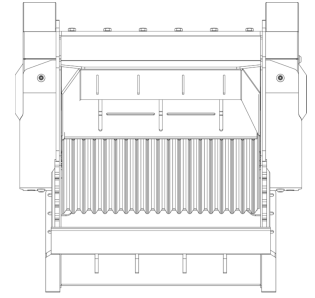
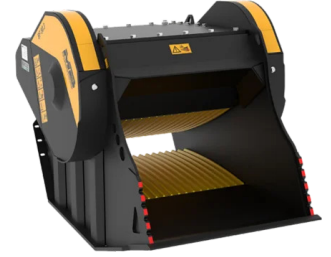
الهدم



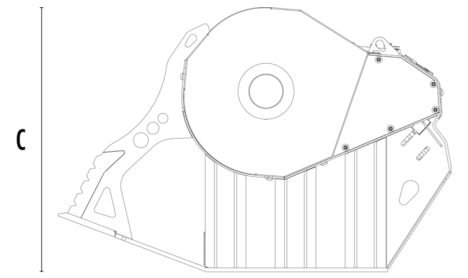
البيئات المغلقة



صيانة الغابات



A



B

