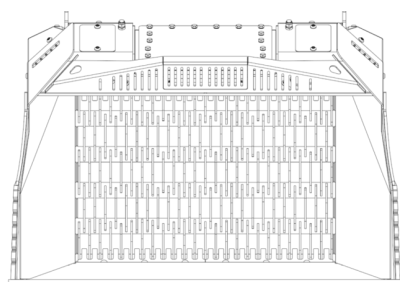
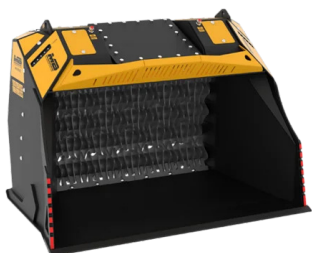
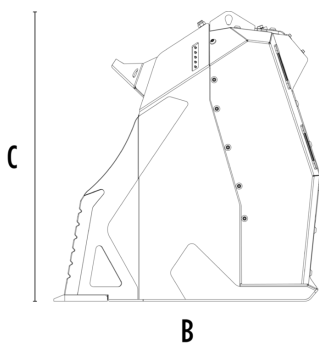


ŁYŻKA ROZDRABNIAJĄCO – PRZESIEWAJĄCA

MB-HDS523



A



B



SPECYFIKACJA TECHNICZNA



Zalecana koparka	ton	30 - 45
Waga	ton	3,35
Ładowność	m ³	2,00 - 2,40*
Ładowność z zestawem zwiększającym pojemność węgla	m ³	2,40 - 3,50*
Ciśnienie	bar	250 - 300
Przepływ oleju**	l/min	230 - 250
Wymiar A	mm	2330
Wymiar B	mm	1500
Wymiar C	mm	1620
Ładowność z zestawem zwiększającym pojemność węgla	cy	3.14 - 4.58*

* Wartość ładowności różni się w zależności od rodzaju przetwarzanego materiału

** Wartość minimalnego przepływu hydraulicznego musi być osiągnięta w połączeniu z wymaganym ciśnieniem roboczym.

ZESTAW ROTORÓW

ZESTAW	REGULACJA*	TYP ROBÓT
Zestaw przesiewania RQ8	8 mm	Przesiewanie gleby wilgotnej/suchej Napowietrzanie terenu
Zestaw przesiewania RQ20	20 mm	
Zestaw przesiewania RQ50	50 mm	
Zestaw mieszający RM		Napowietrzanie terenu Napowietrzanie kompostu Redukcja węgla drzewnego Redukcja szkła Redukcja płyt gipsowo-kartonowych
Zestaw przesiewania drobnego RE8	8.5 mm	Przesiewanie gleby wilgotnej/suchej
Zestaw przesiewania drobnego RE16	16 mm	
Zestaw do kompostowania RC	36.5 mm	

* Rotor w pozycji zamkniętej.

AKCESORIA OPCJONALNE

Zestaw przesiewania RQ8	Zestaw przesiewania RQ20
Zestaw przesiewania RQ50	Zestaw mieszający RM
Zestaw przesiewania drobnego RE8	Zestaw przesiewania drobnego RE16
Zestaw do kompostowania RC	Stojak na rotory

OBSZARY ZASTOSOWANIA



Kamieniołomy



Kopalnie



Rurociągi i kanalizacje



Recykling odpadów



Wykopy i roboty ziemne



Odlewnie



Utrzymanie terenów zielonych i rolnych