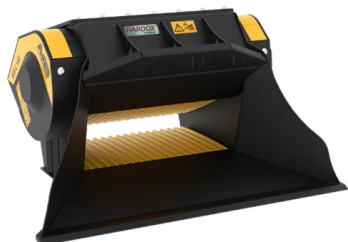





# GODET CONCASSEUR MB-L140 S2



## CARACTÉRISTIQUES TECHNIQUES

	Pelle hydraulique recommandée	tonne	7,5 - 13
	Tractopelle/Chargeuse* recommandée	tonne	5 - 10
	Mini-chargeuse recommandée*	tonne	3 - 6
	Poids	tonne	0,98
	Capacité de charge	m <sup>3</sup>	0,2
	Pression	bar	200 - 250
	Contre-pression	bar	< 10
	Débit d'huile**	l/min	98 - 150
	Largeur de la bouche	mm	800
	Hauteur de la bouche	mm	250
	Dimension A	mm	1530
	Dimension B	mm	1230
	Dimension C	mm	800

\* Voir les réglementations légales sur le chargement et le basculement UNI ISO 14397 - 1:2008

\*\* La valeur du débit hydraulique minimum doit être obtenue en même temps que la pression du travail demandée.

## OPTIONS

Brumisateur

Compteur

## DOMAINES D'APPLICATION



Démolitions



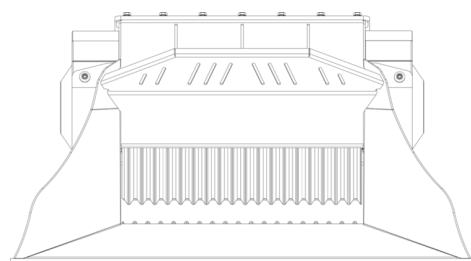
Travaux routiers



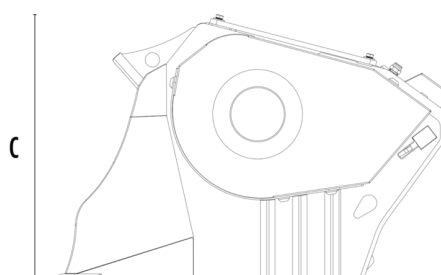
Recyclage des déchets  
inertes



Chantiers urbains



A



B

C

