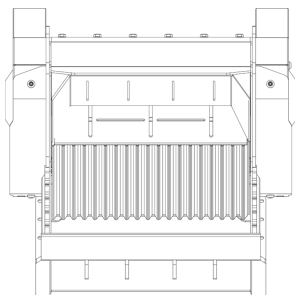
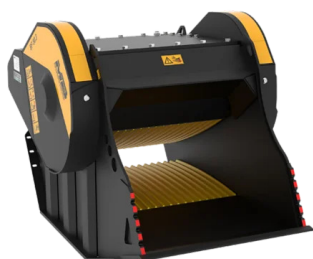
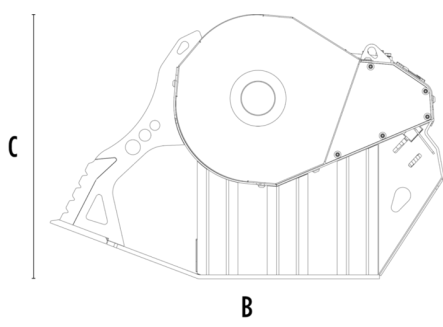


# CUCHARA MACHACADORA BF80.3 S4



A



B

## CARACTERÍSTICAS TÉCNICAS



Excavadora aconsejada	ton	18,5 - 29
Peso	ton	3
Capacidad de carga	m <sup>3</sup>	0.7
Presión	bar	220 - 280
Contrapresión	bar	< 10
Caudal de aceite*	l/min	150 - 220
Ancho de la boca	mm	880
Altura de la boca	mm	510
Dimensión A	mm	1330
Dimensión B	mm	1970
Dimensión C	mm	1325

\* El valor del caudal hidráulico mínimo debe alcanzarse al mismo tiempo con la presión de trabajo requerida.

## ACCESORIOS OPCIONALES

Nebulizador

Contador de horas

Electroimán 24 V

## ÁREAS DE APLICACIÓN



Demoliciones



Obras viales



Canteras



Minas



Galerías



Ambientes cerrados



Canalizaciones



Reciclaje de inertes



Obras urbanas



Fundiciones



Mantenimiento de áreas forestales

