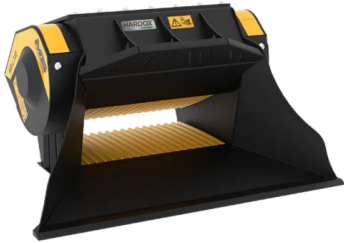





CUCHARA MACHACADORA MB-L140 S2



CARACTERÍSTICAS TÉCNICAS

	Excavadora aconsejada	lb	16,540 - 28,660
	Retrocargadora/Cargador aconsejado*	lb	11,020 - 22,050
	Minicargador aconsejado*	lb	6,610 - 13,230
	Peso	lb	2,161
	Capacidad de carga	cy	0,26
	Presión	PSI	2,901 - 3,626
	Contrapresión	PSI	< 145
	Caudal de aceite**	gal/min	26 - 40
	Ancho de la boca	in	31
	Altura de la boca	in	10
	Dimensión A	in	60
	Dimensión B	in	48
	Dimensión C	in	31

* Mira norma jurídica sobre carga y vuelco UNI ISO 14397 - 1:2008.

** El valor del caudal hidráulico mínimo debe alcanzarse al mismo tiempo con la presión de trabajo requerida.

ACCESORIOS OPCIONALES

Nebulizador

Contador de horas

Garantía de 24 meses

ÁREAS DE APLICACIÓN



Demoliciones



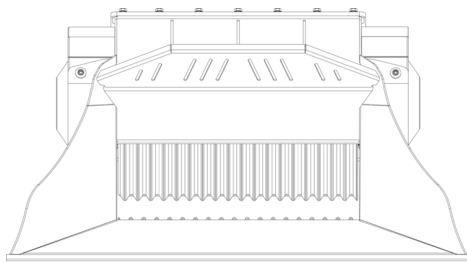
Obras viales



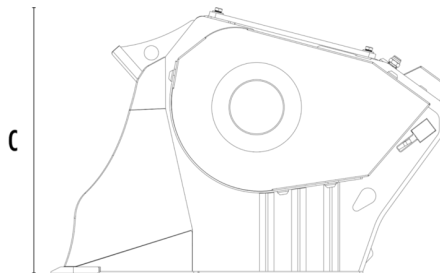
Reciclaje de inertes



Obras urbanas



A



B

C

