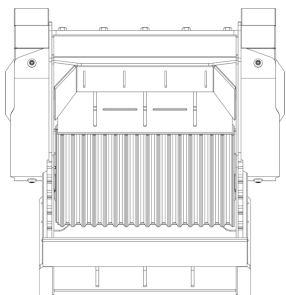
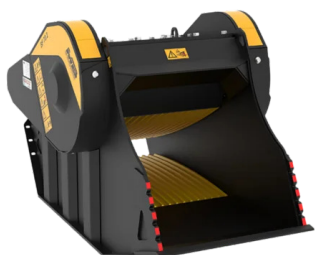
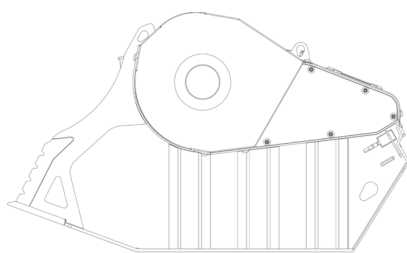


# GODET CONCASSEUR BF70.2 S4



A



B

C

## CARACTÉRISTIQUES TECHNIQUES



Pelle hydraulique recommandée	tonne	16 - 25
Poids	tonne	2,3
Capacité de charge	m <sup>3</sup>	0.65
Pression	bar	220 - 280
Contre-pression	bar	< 10
Débit d'huile*	l/min	150 - 220
Largeur de la bouche	mm	750
Hauteur de la bouche	mm	510
Dimension A	mm	1150
Dimension B	mm	2000
Dimension C	mm	1200

\* La valeur du débit hydraulique minimum doit être obtenue en même temps que la pression du travail demandée.

## OPTIONS

Brumisateur	Compteur
Électro aimant 24 V	

## DOMAINES D'APPLICATION



Démolitions



Travaux routiers



Tunnels



Lieux clos



Canalisations



Recyclage des déchets inertes



Chantiers urbains



Fonderies



Entretien des zones forestières

