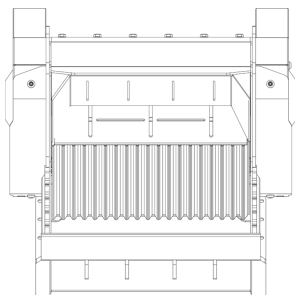
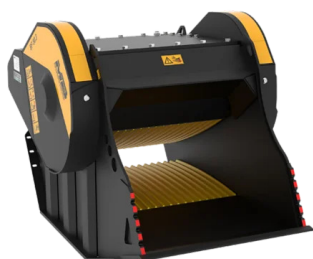
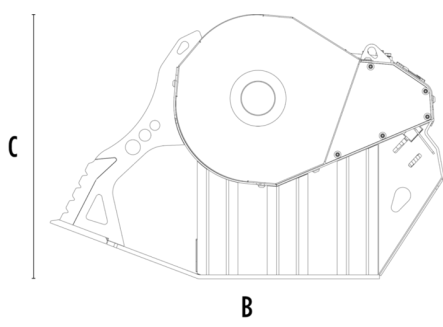


DRTICÍ LŽÍCE BF80.3 S4



A



B

TECHNICKÉ VLASTNOSTI



Doporučené rypadlo	tun	18,5 - 29
Hmotnost	tun	3
Kapacita	m ³	0,70
Tlak	bar	220 - 280
Zpětný tlak	bar	< 10
Průtok oleje*	l/min	150 - 220
Šířka vstupního otvoru	mm	880
Výška vstupního otvoru	mm	510
Rozměr A	mm	1330
Rozměr B	mm	1970
Rozměr C	mm	1325

* Minimální hodnota hydraulického průtoku musí být dosažena současně s požadovaným provozním tlakem.

VOLITELNĚ PŘISLUŠENSTVÍ

Skrápění proti prachu	Počítač hodin
Separátor železa 24 V	Záruka 24 měsíců

OBLASTI POUŽITÍ



Demolice



Silniční práce



Lomy



Doly



Tunely



Uzavřená prostředí



Kanalizace



Recyklace



Městská staveniště



Slévárny



Údržba lesních ploch

