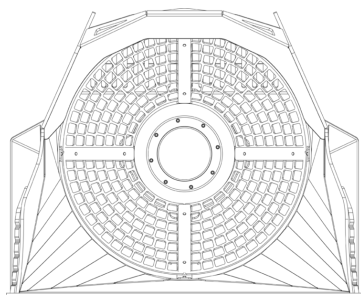
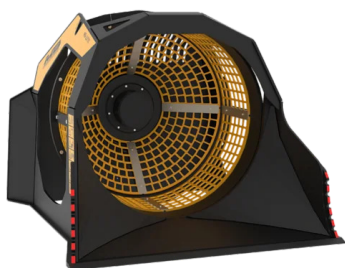
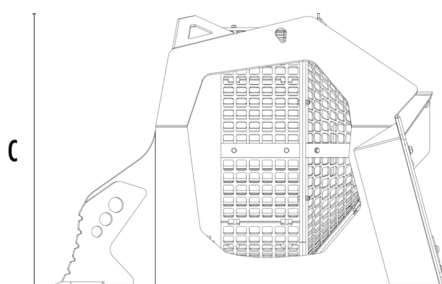


ŁYŻKA PRZESIEWAJĄCA MB-LS170 S2



A



C

B



SPECYFIKACJA TECHNICZNA



Zalecana koparko - ładowarka ton 8 - 15



Zalecana ładowarka* ton 8 - 15

Waga ton 1,45

Ładowność m³ 1.1

Ciśnienie bar 160 - 200

Ciśnienie na powrocie bar < 20

Przepływ oleju** l/min 80 - 100

Średnica kosza mm 1200

Głębokość kosza mm 900

Wymiar A mm 1670

Wymiar B mm 1930

Wymiar C mm 1360

* Zobacz przepisy prawne dotyczące załadunku i rozładunku UNI ISO 14397 - 1: 2008

** Wartość minimalnego przepływu hydraulicznego musi być osiągnięta w połączeniu z wymaganym ciśnieniem roboczym.

AKCESORIA OPCJONALNE

Licznik godzin

OBSZARY ZASTOSOWANIA



Roboty drogowe



Kamieniołomy



Kopalnie



Tunele



Obszary zamknięte



Recykling odpadów



Miejskie place budowy



Utrzymanie terenów zielonych i rolnych