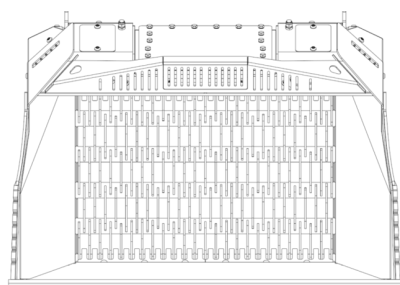
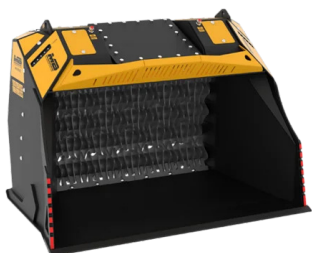
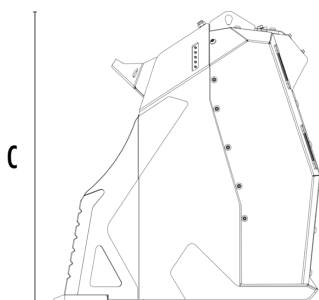


# CUCHARA SELECCIONADORA MB-HDS523



A



B



## CARACTERÍSTICAS TÉCNICAS

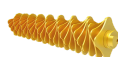

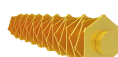



Excavadora aconsejada	lb	66,140 - 99,210
Peso	lb	7,386
Capacidad de carga	cy	2.62 - 3.14*
Capacidad de carga con el kit incremento capacidad de carbón	cy	3.14 - 4.58*
Presión	PSI	3,626 - 4,351
Caudal de aceite**	gal/min	61 - 66
Dimensión A	in	92
Dimensión B	in	59
Dimensión C	in	64

\* El valor de la capacidad de carga cambia según el tipo de material procesado.

\*\* El valor del caudal hidráulico mínimo debe alcanzarse al mismo tiempo con la presión de trabajo requerida.

## KIT DE ROTORES

KIT	REGULACIÓN*	TIPO DE PROCESADO
 Kit de cribado RQ8 Kit de cribado RQ20 Kit de cribado RQ50	0.30 in 0.8 in 2.0 in	Aireación del terreno Aireación del terreno Aireación de compostaje Reducción de carbón vegetal Reducción de vidrio Reducción de cartón-yeso
 Kit de mezclado RM		Aireación del terreno Aireación de compostaje Reducción de carbón vegetal Reducción de vidrio Reducción de cartón-yeso
 Kit de cribado fino RE8 Kit de cribado fino RE16	0.30 in 0.60 in	Cribado de tierra húmeda/seca
 Kit compostaje RC	1.40 in	Triturado de follaje y ramas de tamaño pequeño Compostaje

\* Rotor en posición de cierre.

## ACCESORIOS OPCIONALES

Kit de cribado RQ8	Kit de cribado RQ20
Kit de cribado RQ50	Kit de mezclado RM
Kit de cribado fino RE8	Kit de cribado fino RE16
Kit compostaje RC	Contenedor porta rotores

## ÁREAS DE APLICACIÓN



Canteras



Minas



Canalizaciones



Reciclaje de inertes



Excavaciones y desmontes



Fundiciones



Mantenimiento de áreas verdes y agrícolas