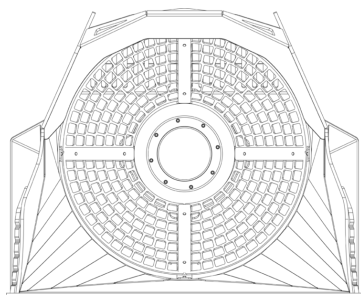
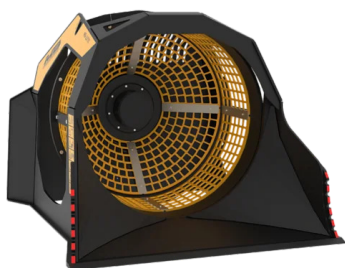
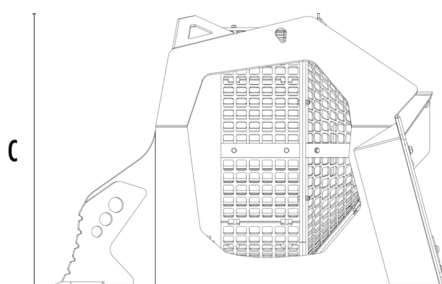


BALDE CRIVO MB-LS170 S2





A



B



CARACTERÍSTICAS TÉCNICAS

 Retroescavadora recomendada	ton	8 - 15
 Pá carregadora recomendada*	ton	8 - 15
Peso	ton	1,45
Capacidade de carga	m ³	1,10
Pressão	bar	160 - 200
Contrapressão	bar	< 20
Fluxo de óleo**	l/min	80 - 100
Diâmetro cesto	mm	1200
Profundidade cesto	mm	900
Dimensão A	mm	1670
Dimensão B	mm	1930
Dimensão C	mm	1360

* Consulte as normas legais sobre carregamento e basculamento UNI ISO 14397 - 1:2008

** O valor da vazão hidráulica mínimo deve ser atingido em conjunto com a pressão operacional necessária

ACESSÓRIOS OPCIONAIS EXTRAS

Horímetro

Garantia de 24 meses

ÁREAS DE APLICAÇÃO



Obras rodoviárias



Pedreiras



Minas



Túneis



Ambientes fechados



Reciclagem de inertes



Estaleiros urbanos



Manutenção de áreas verdes e agrícolas