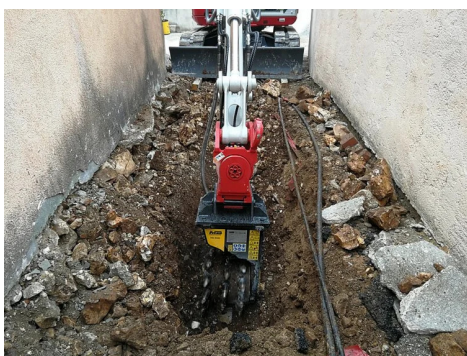
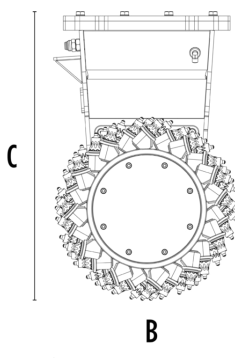
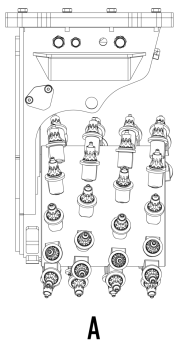




FRAISE HYDRAULIQUE MB-R500



CARACTÉRISTIQUES TECHNIQUES

	Pelle hydraulique recommandée	lb	7,720 - 24,250
	Mini-chargeuse recommandée*	lb	7,720 - 13,230
	Poids	lb	661
	Largeur de coupe	in	18
	Force sur la dent	ft lb	14,456
	Vitesse/minute (minimum - maximum)	rpm	80 - 120
	Couple de sortie	Nm	5,000
	Pression	PSI	4,351 - 5,076
	Contre-pression	PSI	< 58
	Débit d'huile**	gal/min	16 - 32
	Diamètre du tambour	in	20
	Dimension A	in	20
	Dimension B	in	20
	Dimension C	in	32

* Voir les réglementations légales sur le chargement et le basculement UNI ISO 14397 - 1:2008

** La valeur du débit hydraulique minimum doit être obtenue en même temps que la pression du travail demandée.

OPTIONS

Brumisateur	Kit tambour interchangeable (low-set / full-set)
Kit de pics pour roches ou asphalte	Kit couverture tambour
Kit latéral réglage fraisage	Kit rotation tourelle
Kit de transmission améliorée	Garantie de 24 mois

DOMAINES D'APPLICATION

