

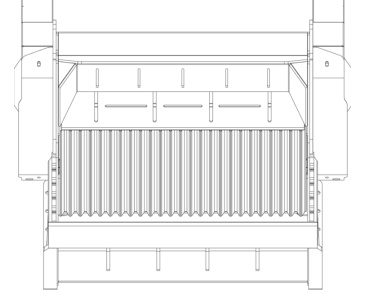
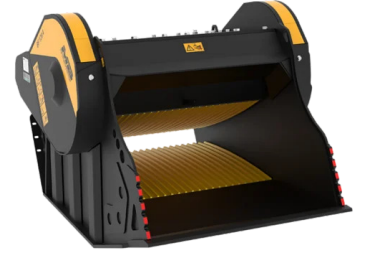
99,210 - 66,140	lb	الحفار المناسب
10,582	lb	الحجم
1.70	cy	سعة التحميل
4,061 - 3,191	PSI	الضغط
145 >	PSI	الضغط الخلفي
66 - 50	gal/min	تدفق الزيت
47	in	عرض الفم
21	in	ارتفاع الفم
64	in	الحجم أ
86	in	الحجم ب
55	in	الحجم ج

## الملحقات الاختيارية

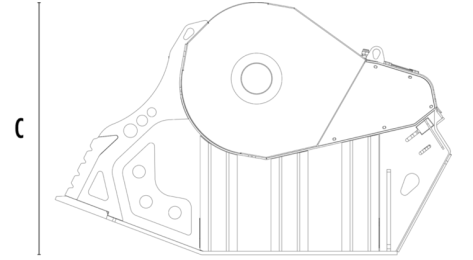
البخاخ

ضمان لمدة 24 شهرًا

## مجالات التطبيق



A



B

