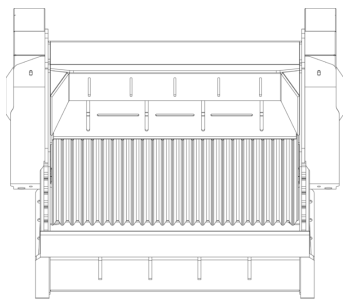
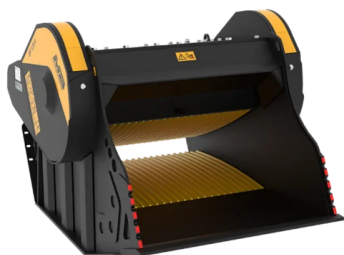
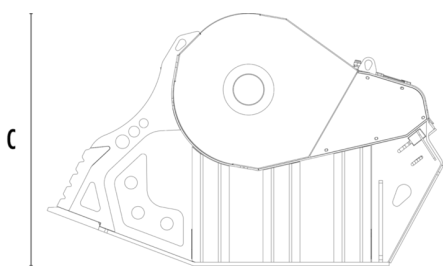


DRTICÍ LŽÍCE BF120.4 S4



A



B

TECHNICKÉ VLASTNOSTI



Doporučené rypadlo	tun	30 - 45
Hmotnost	tun	4,8
Kapacita	m ³	1,30
Tlak	bar	220 - 280
Zpětný tlak	bar	< 10
Průtok oleje*	l/min	190 - 250
Šířka vstupního otvoru	mm	1205
Výška vstupního otvoru	mm	540
Rozměr A	mm	1620
Rozměr B	mm	2185
Rozměr C	mm	1390

* Minimální hodnota hydraulického průtoku musí být dosažena současně s požadovaným provozním tlakem.

VOLITELNĚ PŘISLUŠENSTVÍ

Skrápění proti prachu	Počítač hodin
Separátor železa 24 V	Záruka 24 měsíců

OBLASTI POUŽITÍ



Demolice



Silniční práce



Lomy



Doly



Tunely



Uzavřená prostředí



Kanalizace



Recyklace



Městská staveniště



Slévárny



Údržba lesních ploch

