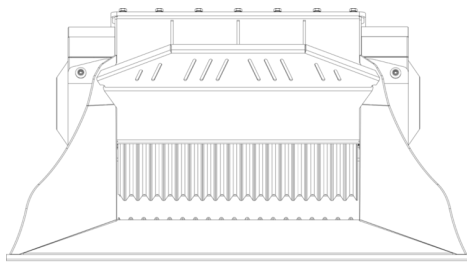
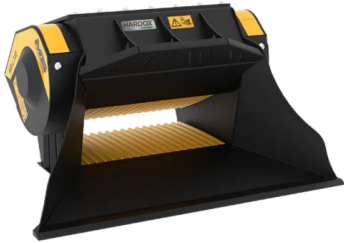
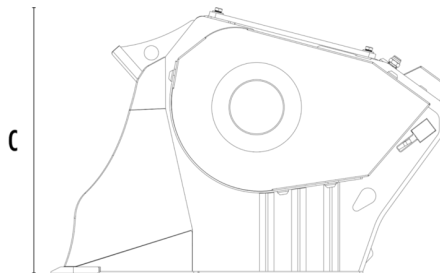


CUCHARA MACHACADORA MB-L140 S2

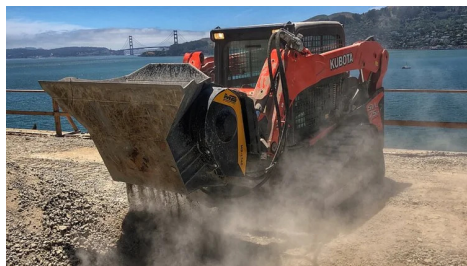


A






C

B



CARACTERÍSTICAS TÉCNICAS

 Excavadora aconsejada	ton	7,5 - 13
 Retrocargadora/Cargador* aconsejado	ton	5 - 10
 Minicargador aconsejado*	ton	3 - 6
Peso	ton	0,98
Capacidad de carga	m ³	0,20
Presión	bar	200 - 250
Contrapresión	bar	< 10
Caudal de aceite**	l/min	98 - 150
Ancho de la boca	mm	800
Altura de la boca	mm	250
Dimensión A	mm	1530
Dimensión B	mm	1230
Dimensión C	mm	800

* Mira norma jurídica sobre carga y vuelco UNI ISO 14397 - 1:2008.

** El valor del caudal hidráulico mínimo debe alcanzarse al mismo tiempo con la presión de trabajo requerida.

ACCESORIOS OPCIONALES

Nebulizador

Contador de horas

Garantía de 24 meses

ÁREAS DE APLICACIÓN



Demoliciones



Obras viales



Reciclaje de inertes



Obras urbanas