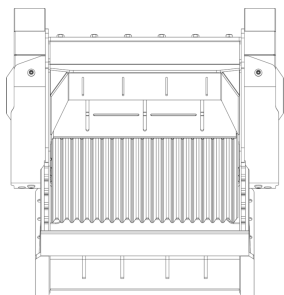
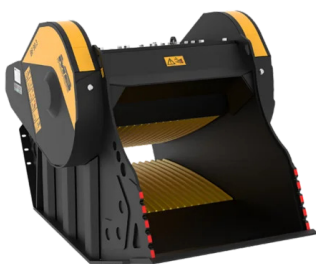
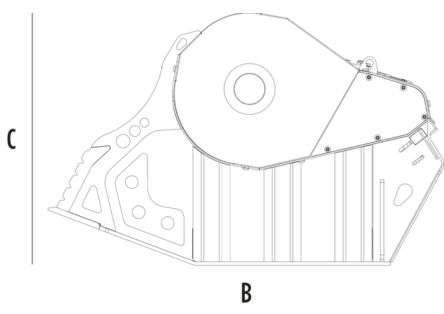


# DRTICÍ LŽÍCE BF90.3 S4



A



B

## TECHNICKÉ VLASTNOSTI



Doporučené rypadlo	tun	21 - 32
Hmotnost	tun	3,5
Kapacita	m <sup>3</sup>	0,90
Tlak	bar	220 - 280
Zpětný tlak	bar	< 10
Průtok oleje*	l/min	180 - 220
Šířka vstupního otvoru	mm	910
Výška vstupního otvoru	mm	540
Rozměr A	mm	1340
Rozměr B	mm	2185
Rozměr C	mm	1390

\* Minimální hodnota hydraulického průtoku musí být dosažena současně s požadovaným provozním tlakem.

## VOLITELNĚ PŘISLUŠENSTVÍ

Skrápění proti prachu	Počítač hodin
Separátor železa 24 V	Záruka 24 měsíců

## OBLASTI POUŽITÍ



Demolice



Silniční práce



Lomy



Doly



Tunely



Uzavřená prostředí



Kanalizace



Recyklace



Městská staveniště



Slévárny



Údržba lesních ploch

