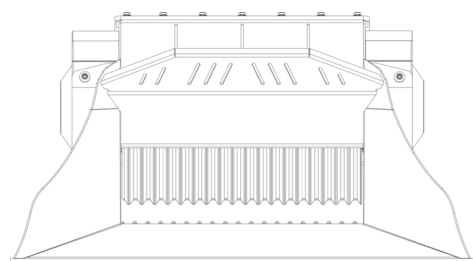
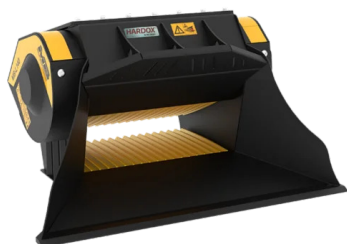
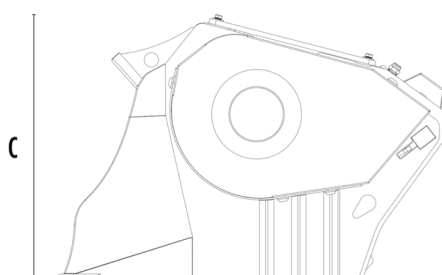


# DRTICÍ LŽÍCE MB-L140 S2






A



B

C

## TECHNICKÉ VLASTNOSTI

	Doporučené rypadlo	lb	16,540 - 28,660
	Doporučený rypadlo-nakladač/nakladač*	lb	11,020 - 22,050
	Doporučený smykem řízený nakladač*	lb	6,610 - 13,230
	Hmotnost	lb	2,161
	Kapacita	cy	0.26
	Tlak	PSI	2,901 - 3,626
	Zpětný tlak	PSI	< 145
	Průtok oleje**	gal/min	26 - 40
	Šířka vstupního otvoru	in	31
	Výška vstupního otvoru	in	10
	Rozměr A	in	60
	Rozměr B	in	48
	Rozměr C	in	31

\* Viz norma o zatížení a převrácení UNI ISO 14397 - 1: 2008.

\*\* Minimální hodnota hydraulického průtoku musí být dosažena současně s požadovaným provozním tlakem.

## VOLITELNĚ PŘÍSLUŠENSTVÍ

Skrápění proti prachu

Počítač hodin

Záruka 24 měsíců

## OBLASTI POUŽITÍ



Demolice



Silniční práce



Recyklace



Městská  
staveniště

