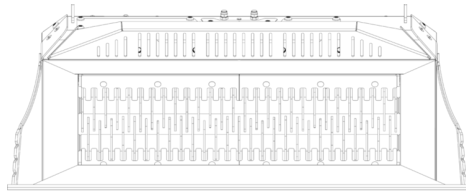
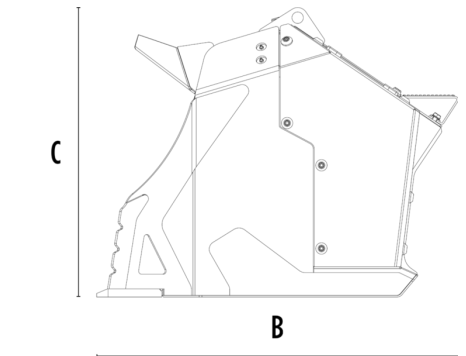


# CUCHARA SELECCIONADORA MB-HDS220

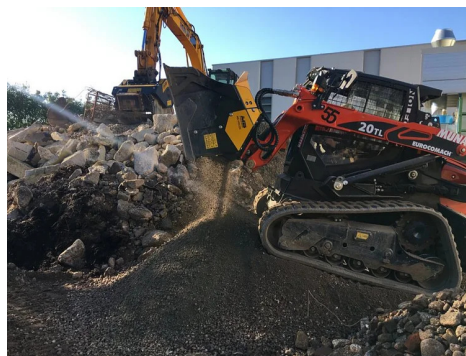


A





B

C



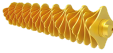

## CARACTERÍSTICAS TÉCNICAS

 Retrocargadora/Cargador aconsejado*	lb	15,430 - 24,250
 Minicargador aconsejado*	lb	9,920 - 22,050
Peso	lb	2,205
Capacidad de carga	cy	0.78
Presión	PSI	3,336 - 4,061
Caudal de aceite**	gal/min	24 - 70
Dimensión A	in	87
Dimensión B	in	42
Dimensión C	in	35

\* Mira norma jurídica sobre carga y vuelco UNI ISO 14397 - 1:2008.

\*\* El valor del caudal hidráulico mínimo debe alcanzarse al mismo tiempo con la presión de trabajo requerida.

## KIT DE ROTORES

KIT	REGULACIÓN*	TIPO DE PROCESADO
 Kit de cribado RQ8	0.30 in	Cribado de tierra húmeda/seca
	0.8 in	Aireación del terreno
 Kit de mezclado RM		Aireación del terreno
		Aireación de compostaje
		Reducción de carbón vegetal
		Reducción de vidrio
		Reducción de cartón-yeso

\* Rotor en posición de cierre.

## ACCESORIOS OPCIONALES

Kit de cribado RQ8	Kit de cribado RQ20
Kit de mezclado RM	Contenedor porta rotores
Garantía de 24 meses	

## ÁREAS DE APLICACIÓN



Obras viales



Galerías



Ambientes cerrados



Canalizaciones



Reciclaje de inertes



Excavaciones y desmontes



Obras urbanas



Fundiciones



Mantenimiento de áreas verdes y agrícolas