

55,120 - 33,100	lb	اللودر المناسب *
6,173	lb	الحجم
3.14	cy	سعة التحميل
3,626 - 2,901	PSI	الضغط
290 >	PSI	الضغط الخلفي
37 - 32	gal/min	تدفق الزيت**
63	in	قطر السلة
48	in	عمق السلة
86	in	الحجم أ
93	in	الحجم ب
70	in	الحجم ج

* تحقق من القدرة التشغيلية المقدرة

** يجب الوصول إلى الحد الأدنى لمعدل التدفق الهيدروليكي بالتزامن مع ضغط التشغيل المطلوب. المطلوب.

الملحقات الاختيارية

عداد الساعة

مجالات التطبيق



البيئات المغلقة



الأنفاق



مناجم



محاجر

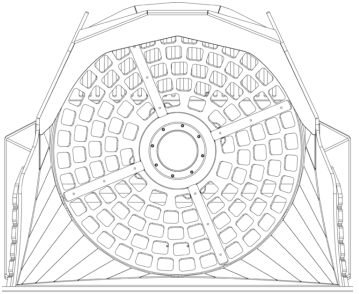
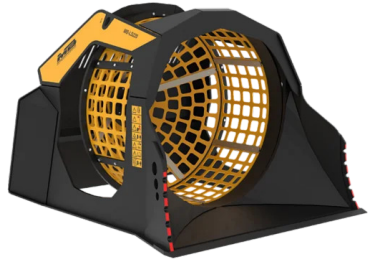
الخضراء والزراعية
المساحات
صيانة



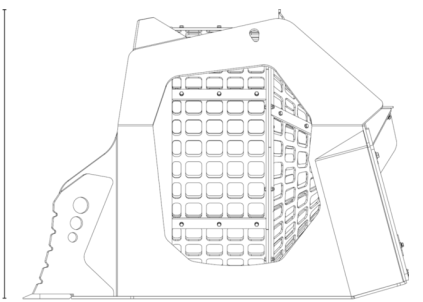
أعمال الطرق



إعادة التدوير



A



C

B

