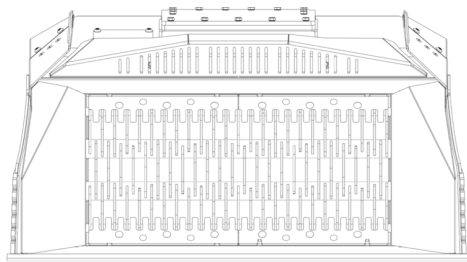
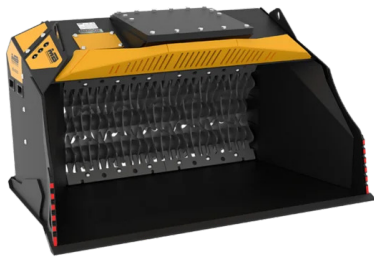
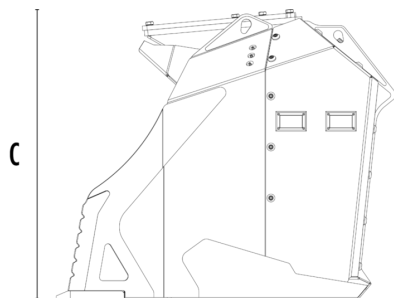


SCHAUFELSEPARATOR MB-HDS323

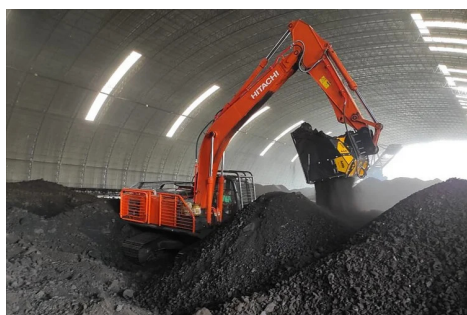


A





B

C



TECHNISCHE EIGENSCHAFTEN

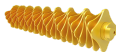






	Empfohlener Bagger	lb	48,500 - 77,160
	Empfohlener Baggerlader/Lader*	lb	26,460 - 35,270
	Gewicht	lb	5,291
	Ladekapazität	cy	2.16 - 2.62**
	Ladekapazität mit dem Kit Ladevolumenerhöhung Kohle	cy	2.62 - 3.14**
	Gegendruck	PSI	3,626 - 4,351
	Öfluss***	gal/min	32 - 42
	Abmessung A	in	92
	Abmessung B	in	59
	Abmessung C	in	49

* Siehe gesetzliche Vorschriften für das Laden und Kippen UNI ISO 14397 - 1:2008.

** Der Wert für die Ladekapazität hängt von der Art des zu verarbeitenden Materials ab.

*** Der Mindestwert des hydraulischen Durchflusses muss in Verbindung mit dem erforderlichen Betriebsdruck erreicht werden.

WELLEN-KIT

KIT	TRENNABSTAND*	BEARBEITUNGSART
 Siebwellen-Kit RQ8	0.30 in	Sieben von Erde feucht/trocken Bodenbelüftung
 Siebwellen-Kit RQ20	0.8 in	
 Siebwellen-Kit RQ50	2.0 in	
 Mischwellen-Kit RM		Bodenbelüftung Belüftung von Kompost Reduzierung von Pflanzenkohle Glaszerkleinerung Zerkleinerung von Gipskarton
 Siebwellen-Kit Fein RE8	0.30 in	Sieben von Erde feucht/trocken
 Siebwellen-Kit Fein RE16	0.60 in	
 Kit- Kompostierung RC	1.40 in	Zerkleinern von Laub und kleinen Ästen Kompostierung

* Welle in Endposition.

ZUBEHÖR

Siebwellen-Kit RQ8	Siebwellen-Kit RQ20
Siebwellen-Kit RQ50	Mischwellen-Kit RM
Siebwellen-Kit Fein RE8	Siebwellen-Kit Fein RE16
Kit- Kompostierung RC	Wellenträger

ANWENDUNGSBEREICHE



Landwirtschaftsflächen