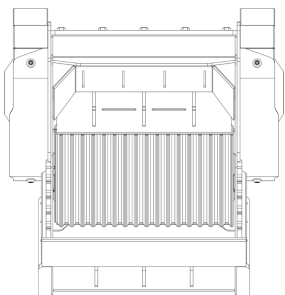
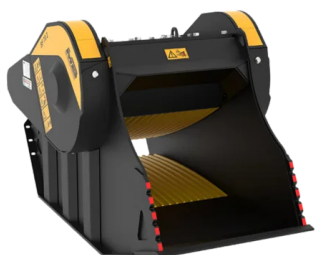
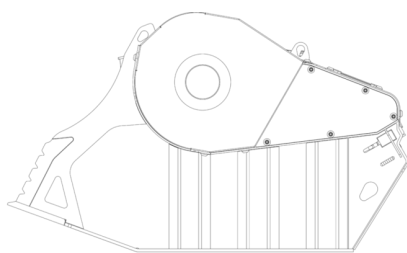


バケットクラッシャー BF70.2 S4



A



B



仕様



推奨油圧シヨベル	lb	35,270 - 55,120
質量	lb	5,071
背圧	cy	0.85
I 使用油圧	PSI	3,191 - 4,061
背圧背圧	PSI	< 145
流量*	gal/min	40 - 58
バケット口幅	in	29
バケット口高さ	in	20
寸法 A	in	45
寸法 B	in	79
寸法 C	in	47

* 油圧設定時には、最小流量と最小圧力の目盛りを同時に合わせてください。

オプション製品

散水装置	アワーメータ
24Vマグネット	

適用分野



解体工事



道路工事



トンネル



閉鎖空間



管路敷設



廃材の
リサイクル



市街地での工事



鋳造所



森林整備