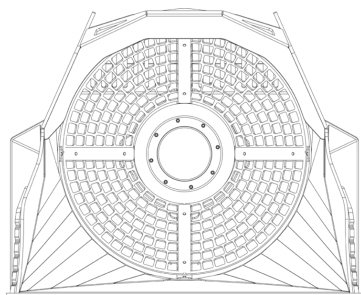
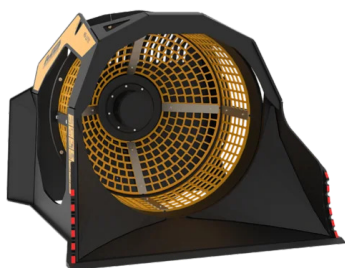
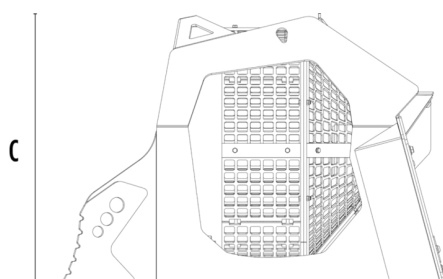


TŘÍDICÍ KOŠ MB-LS170 S2



A



B



TECHNICKÉ VLASTNOSTI



Doporučený rypadlo-nakladač tun 8 - 15



Doporučený nakladač* tun 8 - 15

Hmotnost tun 1,45

Kapacita m³ 1,10

Tlak bar 160 - 200

Zpětný tlak bar < 20

Průtok oleje** l/min 80 - 100

Průměr koše mm 1200

Hloubka koše mm 900

Rozměr A mm 1670

Rozměr B mm 1930

Rozměr C mm 1360

* Viz norma o zatížení a převrácení UNI ISO 14397 - 1: 2008.

** Minimální hodnota hydraulického průtoku musí být dosažena současně s požadovaným provozním tlakem.

VOLITELNÉ PŘÍSLUŠENSTVÍ

Počítač hodin

Záruka 24 měsíců

OBLASTI POUŽITÍ



Silniční práce



Lomy



Doly



Tunely



Uzavřená prostředí



Recyklace



Městská staveniště



Údržba zeleně a zemědělských ploch