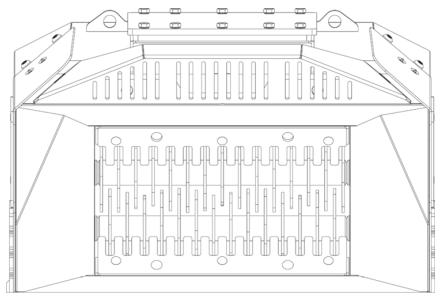
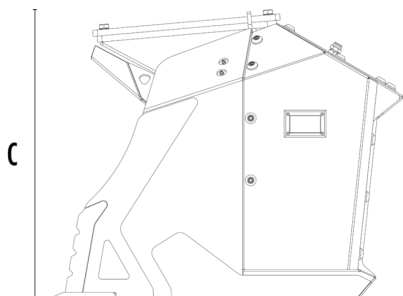


# ПРОСЕИВАЮЩИЙ РОТОРНЫЙ КОВШ

## MB-HDS214

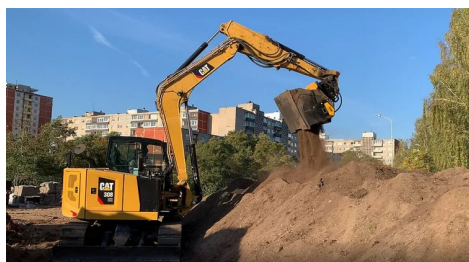


A






C

B



### ТЕХНИЧЕСКИЕ ХАРАКТЕРИСТИКИ

	Рекомендуемый экскаватор	Тонна	9 - 13
	Рекомендуемый экскаватор-погрузчик/погрузчик*	Тонна	8 - 13
	Рекомендуемый мини погрузчик*	Тонна	4 - 10
	Вес	Тонна	0,82
	Вместимость	м <sup>3</sup>	0.4
	Давление	бар	200 - 250
	Расход масла**	л/мин	75 - 120
	Размер А	мм	1380
	Размер В	мм	1125
	Размер С	мм	950

\* Проверьте номинальную рабочую мощность.

\*\* Минимальное значение гидравлического потока должно быть достигнуто одновременно с требуемым рабочим давлением

### КОМПЛЕКТ РОТОРОВ

КОМПЛЕКТ	РЕГУЛИРОВКА*	ТИП ОБРАБОТКИ
 Набор для просеивания RQ8	8 mm	Просеивание влажной/сухой земли Аэрация грунта
 Набор для просеивания RQ20	20 mm	
 Набор для просеивания RQ50	50 mm	
 Комплект смесителя RM		Аэрация грунта Аэрация компоста Измельчение древесного угля Измельчение стекла Измельчение гипсокартона
 Комплект мелкого просеивания RE8	8.5 mm	Просеивание влажной/сухой земли
 Комплект мелкого просеивания RE16	16 mm	
 Комплект для компостирования RC	36.5 mm	Измельчение листвы и мелких веток Компостирование

\* Ротор в закрытом положении.

### ДОПОЛНИТЕЛЬНЫЕ АКСЕССУАРЫ

Набор для просеивания RQ8	Набор для просеивания RQ20
Набор для просеивания RQ50	Комплект смесителя RM
Комплект мелкого просеивания RE8	Комплект мелкого просеивания RE16
Комплект для компостирования RC	Корпус для размещения роторов
Гарантия 24 месяца	

### ОБЛАСТИ ПРИМЕНЕНИЯ

