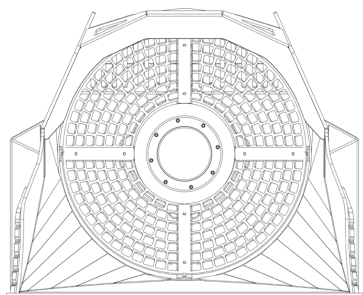
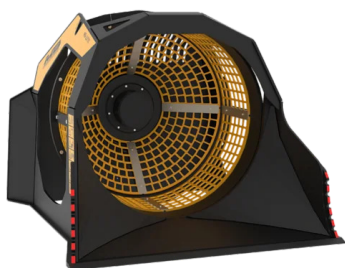
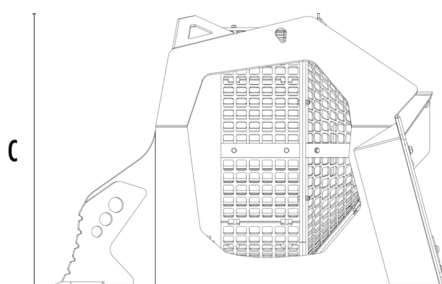


ПРОСЕИВАЮЩИЙ КОВШ MB-LS170 S2



A



B



ТЕХНИЧЕСКИЕ ХАРАКТЕРИСТИКИ



Рекомендуемый экскаватор-погрузчик фунт 17,640 - 33,100



Рекомендуемый погрузчик* фунт 17,640 - 33,100

Вес фунт 3,197

Вместимость cu 1.44

Давление PSI 2,321 - 2,901

Обратное давление PSI < 290

Расход масла** гал/мин 21 - 26

Диаметр корзины in 47

Глубина корзины in 35

Размер A in 66

Размер B in 76

Размер C in 54

* Проверьте номинальную рабочую мощность.

** Минимальное значение гидравлического потока должно быть достигнуто одновременно с требуемым рабочим давлением

ДОПОЛНИТЕЛЬНЫЕ АКСЕССУАРЫ

Счетчик моточасов

Гарантия 24 месяца

ОБЛАСТИ ПРИМЕНЕНИЯ



Дорожные работы



Карьеры



Шахты



Туннели



Закрытые помещения



Переработка инертных материалов



Городские строительные площадки



Благоустройство зеленых зон и сельскохозяйств земель