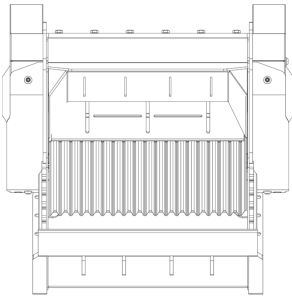
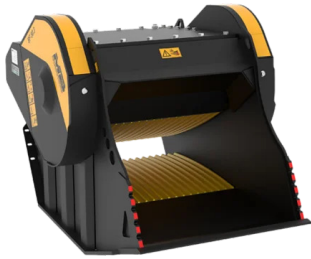
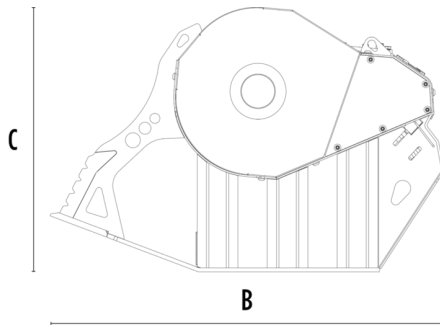


CUCHARA MACHACADORA BF80.3 S4



A



B

CARACTERÍSTICAS TÉCNICAS



| | | |
|-----------------------|----------------|-----------|
| Excavadora aconsejada | ton | 18,5 - 29 |
| Peso | ton | 3 |
| Capacidad de carga | m ³ | 0,70 |
| Presión | bar | 220 - 280 |
| Contrapresión | bar | < 10 |
| Caudal de aceite* | l/min | 150 - 220 |
| Ancho de la boca | mm | 880 |
| Altura de la boca | mm | 510 |
| Dimensión A | mm | 1330 |
| Dimensión B | mm | 1970 |
| Dimensión C | mm | 1325 |

* El valor del caudal hidráulico mínimo debe alcanzarse al mismo tiempo con la presión de trabajo requerida.

ACCESORIOS OPCIONALES

| | |
|------------------|----------------------|
| Nebulizador | Contador de horas |
| Electroimán 24 V | Garantía de 24 meses |

ÁREAS DE APLICACIÓN



Demoliciones



Obras viales



Canteras



Minas



Galerías



Ambientes cerrados



Canalizaciones



Reciclaje de inertes



Obras urbanas



Fundiciones



Mantenimiento de áreas forestales

