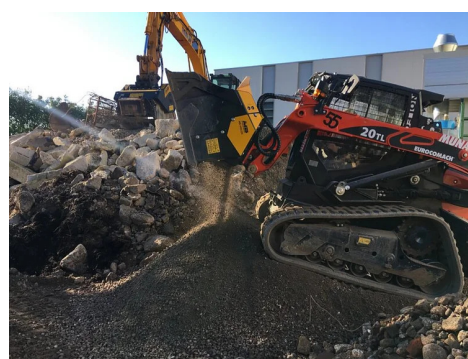
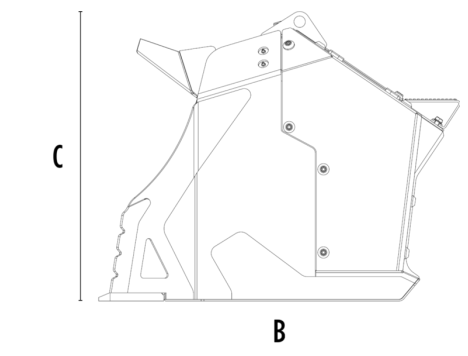
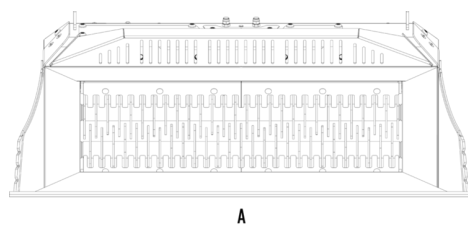




ПРОСЕИВАЮЩИЙ РОТОРНЫЙ КОВШ MB-HDS220



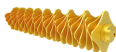


ТЕХНИЧЕСКИЕ ХАРАКТЕРИСТИКИ

 Рекомендуемый экскаватор-погрузчик/погрузчик*	фунт	15,430 - 24,250
 Рекомендуемый мини погрузчик*	фунт	9,920 - 22,050
Вес	фунт	2,205
Вместимость	cu	0.78
Давление	PSI	3,336 - 4,061
Расход масла**	гал/мин	24 - 70
Размер A	in	87
Размер B	in	42
Размер C	in	35

* Проверьте номинальную рабочую мощность.

** Минимальное значение гидравлического потока должно быть достигнуто одновременно с требуемым рабочим давлением

КОМПЛЕКТ РОТОРОВ

КОМПЛЕКТ	РЕГУЛИРОВКА*	ТИП ОБРАБОТКИ
 Набор для просеивания RQ8	0.30 in	Просеивание влажной/сухой земли
 Набор для просеивания RQ20	0.8 in	Аэрация грунта
 Комплект смесителя RM		Аэрация грунта Аэрация компоста Измельчение древесного угля Измельчение стекла Измельчение гипсокартона

* Ротор в закрытом положении.

ДОПОЛНИТЕЛЬНЫЕ АКСЕССУАРЫ

Набор для просеивания RQ8	Набор для просеивания RQ20
Комплект смесителя RM	Корпус для размещения роторов

ОБЛАСТИ ПРИМЕНЕНИЯ

